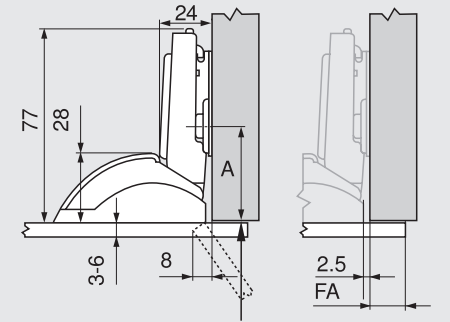
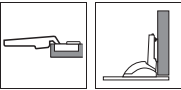


Scharniermaße und Fugenberechnung bei Werkseinstellung bei Montageplatte Distanz = 0 mm

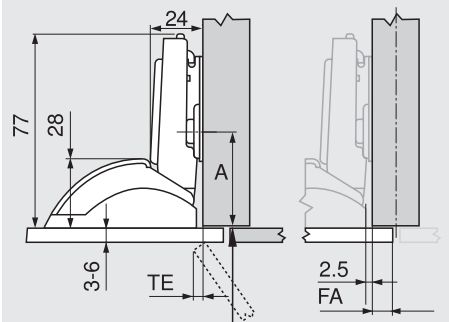
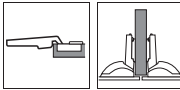
Türeinsprung bei vollem Öffnungswinkel

Eckanschlag



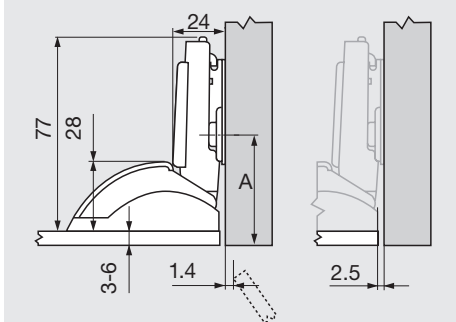
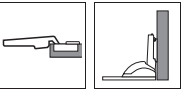
A = 37 mm mit MPL A28  
A = 46 mm mit MPL A37

Mittelschlag



A = 37 mm mit MPL A28  
A = 46 mm mit MPL A37

Innenanschlag



A = 38 mm + Frontdicke mit MPL A28  
A = 47 mm + Frontdicke mit MPL A37

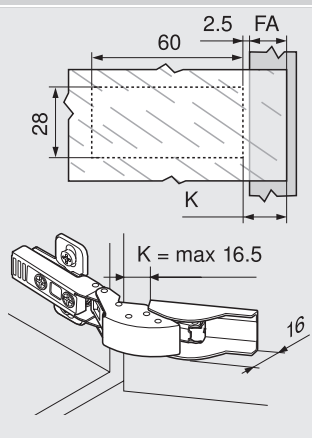
Klebmaß

Frontaufschlag FA	
	-2.5 -1 -0.5 2 3.5 5 6.5 8 9.5 11 12.5 14 15.5
0	0 1.5 3 4.5 6 7.5 9 10.5 12 13.5 15 16.5
3	3 4.5 6 7.5 9 10.5 12 13.5 15 16.5
6	6 7.5 9 10.5 12 13.5 15 16.5
9	
Montageplatte	

Aufgrund der Bruchgefahr von Glas- und Spiegeltüren müssen die umlaufenden Fugen entsprechend groß gewählt werden (Richtwert min. 2 mm).

- FA Frontaufschlag
- TE Türeinsprung (abhängig vom Frontaufschlag)
- A Korpusvorderkante bis Mitte Bohrung Montageplatte

Klebmaß

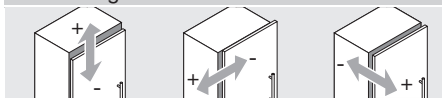


Der Frontaufschlag FA wird durch das Klebmaß K bestimmt.

Klebmaß K (min. 0, max. 16.5) = FA + 2.5

Verarbeitungshinweis:  
Bezüglich Auswahl und Verarbeitung des Klebstoffes zur Befestigung der Topplatte auf Glas- und Spiegeltüren wenden Sie sich an ihren Glas- bzw. Türlieferanten.

Verstellung



max. ± 3.0 mm  
± 2.0 mm  
+ 3.0 mm  
- 2.0 mm  
Siehe Montageplatten