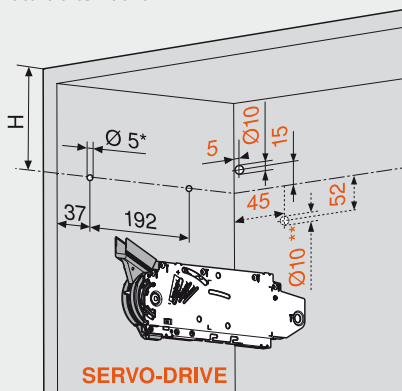


Progettazione – asimmetrica

Posizione di foratura

* Profondità di foratura 5 mm

** Foratura alternativa

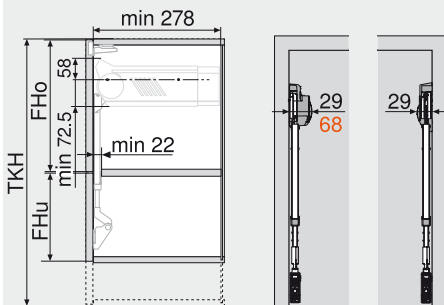


SERVO-DRIVE

4 x viti per truciolare Ø 4 x 35 mm
Foratura per SERVO-DRIVE-cavo di distribuzione
ne solo sul fianco sinistro

Altezza teorica corpo TKH	H
480 - 549 mm	TKH x 0.3 - 28 mm
550 - 1040 mm	TKH x 0.3 - 57 mm

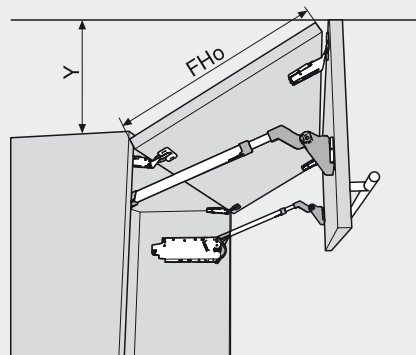
Ingombro



SERVO-DRIVE

TKH = FHo (mm) x 2 (incl. fughe)

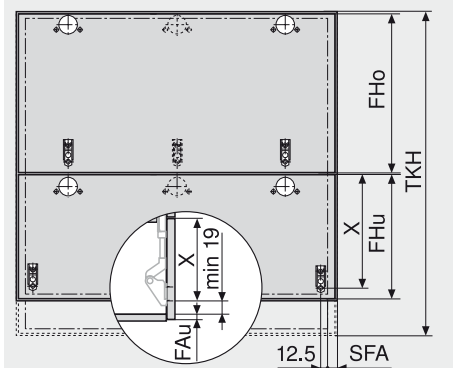
- TKH Altezza teorica corpo
- KH Altezza corpo mobile
- FHo Altezza frontale superiore
- FHu Altezza frontale inferiore



FHo Altezza frontale superiore

Limitatore angolo di apertura	Y
Senza	FHo x 0.44 + 38 mm
104°	FHo x 0.24 + 34 mm
83°	0 mm

Lavorazione frontale

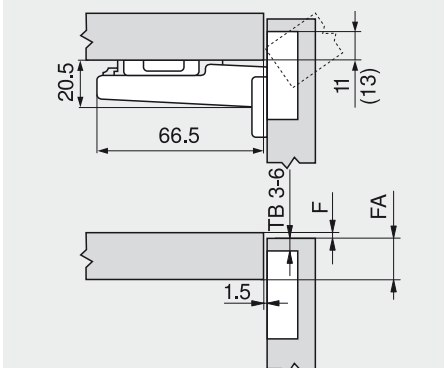


FAu Battuta frontale inferiore

SFA Battuta frontale laterale

Altezza teorica corpo TKH	X	
	177H3100, 177H3100E, 177H3100E10, 177H5100, 175H3100, 175H4100	175H5400, 177H5400E
480 - 549 mm	FHo / 2 + 70 mm	FHo / 2 + 68 mm
550 - 1040 mm	FHo / 2 + 47 mm	FHo / 2 + 45 mm

Cerniera CLIP top 120°



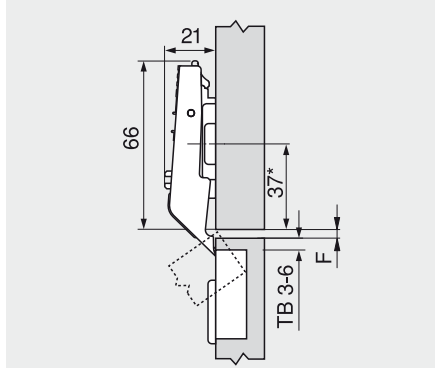
F Fuga

() CLIP top da 120°-cerniera speciale

Distanza foratura fondello TB	
Battuta frontale FA	
	5 6 7 8 9 10 11 12 13 14 15 16 17
0	
3	
6	
9	3 4 5 6

↳ Piastrina di premontaggio

Cerniera centrale CLIP top



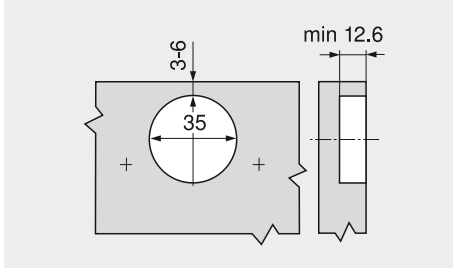
F Fuga minima = 1.5 mm

* 37 mm con piastrine di prem. a croce (37/32)

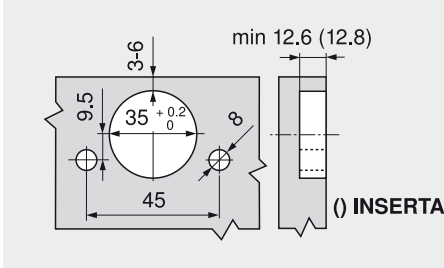
Distanza foratura fondello TB	
Fuga centrale F	
	3 4 5 6
0	
3	6 5 4 3
6	
9	

↳ Piastrina di premontaggio

Montaggio a vite



Montaggio INSERTA/EXPANDO



() INSERTA