

> **MONTAGEANLEITUNG**
ASSEMBLY INSTRUCTIONS
NOTICE DE MONTAGE
ISTRUZIONI PER IL MONTAGGIO

TYP LD 7003-78 HV

230 - 240 V / 50 - 60 Hz 3,2W

Einbauleuchte / recessed luminaire



Geeignet zum Anbau
an / in Möbel

suitable for installation
on / into furniture



Zur Montage an normal
entflammaren
Befestigungsflächen

suitable for direct
mounting on normally
flammable surfaces



Schutzklasse II

class of protection II

TYP LD 7003-78 NV

24 V DC 3,2W

Einbauleuchte / recessed luminaire



Geeignet zum Anbau
an / in Möbel

suitable for installation
on / into furniture



Zur Montage an normal
entflammaren
Befestigungsflächen

suitable for direct
mounting on normally
flammable surfaces

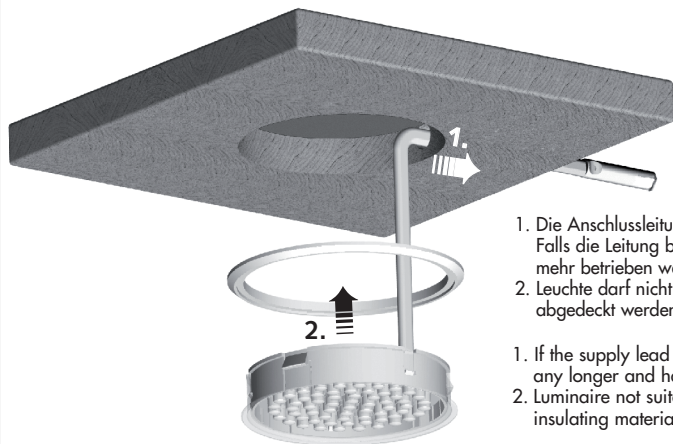


Schutzklasse III

class of protection III

Anschluss der Leuchte nur
an Sicherheitskleinspannung (SELV)
aus LED-Driver 24 V nach
EN 61347-2-13 und EN 62384

Connection of luminaire only
on safety extra-low voltage
(SELV) from LED-Driver 24 V in
accordance with standards
EN 61347-2-13 and
EN 62384



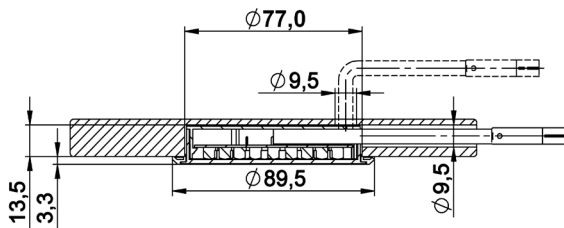
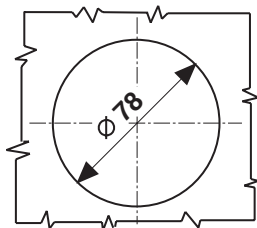
1. Die Anschlussleitung der Leuchte ist nicht austauschbar. Falls die Leitung beschädigt ist, darf die Leuchte nicht mehr betrieben werden und ist zu entsorgen.
2. Leuchte darf nicht durch wärmedämmende Materialien abgedeckt werden!

1. If the supply lead is damaged the light may not be used any longer and has to be disposed of.
2. Luminaire not suitable for covering with thermally insulating material.



Konformitätskennzeichnung

EU conformity marking



ELEKTRA

ELEKTRA GMBH
Werkstraße 7
D-32130 Enger
Telefon 052 23/185-0
Fax 052 23/1 72 56