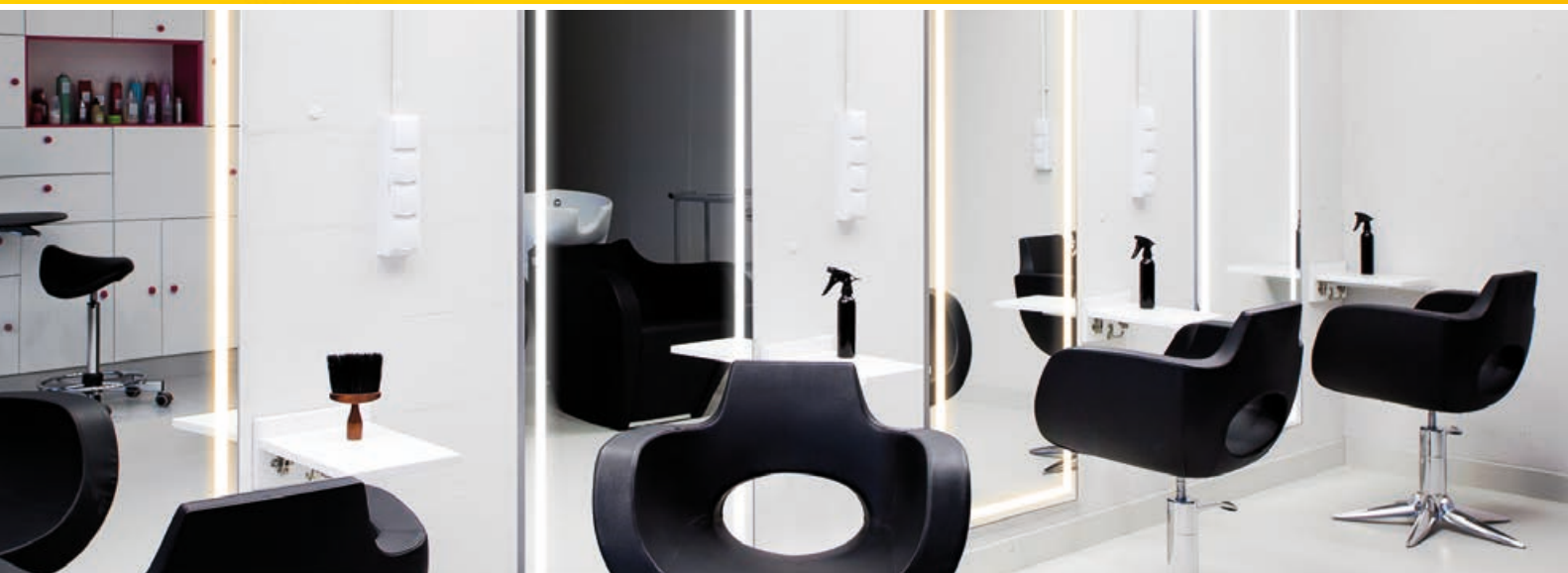


SL-Lichtsysteme 2021

SGH
schachermayer

Preise gültig bis 31. Mai 2022, exkl. MwSt. | Ausgenommen rohstoffbedingte Preiserhöhungen/-senkungen unserer Lieferanten | Unverbindliche Preisempfehlung.



Special Lighting

Die Innovation für Wohlbefinden.

Jede Jahreszeit hat ihr besonderes Licht. Das persönliche Wohlbefinden und besondere Stimmungen werden durch angenehmes Licht verstärkt.

Die Systeme SL-DUO und SL-RGB geben jedem Menschen die Möglichkeit sein individuelles Licht durch eine innovative Steuerung einzustellen.

Das SL-Lichtsystem ermöglicht durch den Einsatz des Easy-Control-Duos eine Anpassung ihrer individuellen Lichtfarbe an jede Tageszeit und jede Stimmung.

Die wesentlichen Vorteile:

- individuelle und stufenlose Einstellung der Lichtfarbe von Kaltweiß bis Warmweiß im System SL-DUO
- individuelle und stufenlose Einstellung der Lichtfarbe oder eines Farbdurchlaufes im System SL-RGB
- nachrüstbar bei allen bestehenden Objektverkabelungen
- individuelle Lichtfarbe stufenlos dimmbar
- einfachste Installation und preiswerte Lösung
- mit einem Controller können beliebig viele Receiver gekoppelt werden
- mit einem Receiver können gleichzeitig bis zu acht Controller gekoppelt werden



24 V Netzteil
Optionen 24 W / 60 W / 100 W / 150 W



Receiver DUO / RGB

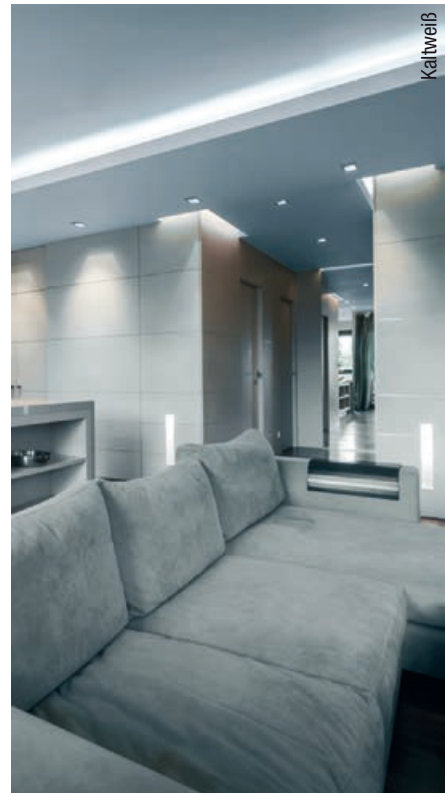
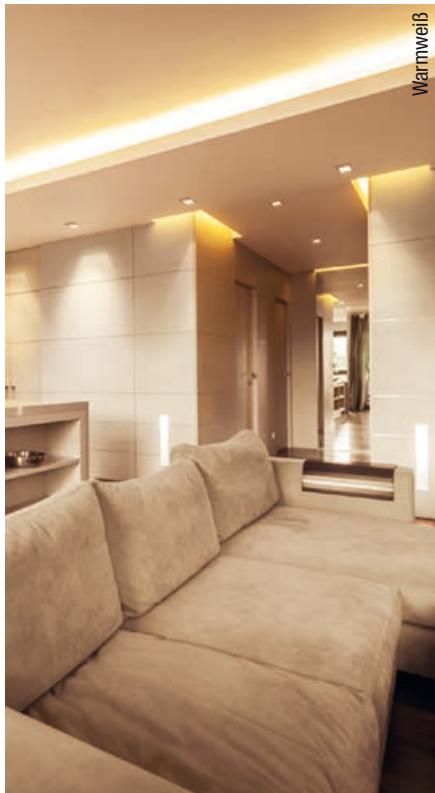


SL-LED-Strip



SL-Controller

Individuelle und stufenlose Einstellung der Lichtfarbe und Helligkeit





LED-Band SIRO SL-DUO Diamond Series 9,6W/m 24 V/DC

LED-Strip mit individuell stufenlos einstellbarer Lichtfarbe von kaltweiß bis warmweiß.

- ansteuer- und dimmbar über SL-DUO Receiver
- extrem kleine und robuste LED Chip Bauweise
- brillante Lichtqualität CRI > 95
- Abstrahlwinkel 120°
- max. Länge je Einspeisung 5 m
- Trennstelle alle 100 mm
- LED TYP SMD Microchip

9,6 Watt/m IP20
Rolle 5 m



Hinweis:

Dieses LED-Band kann auch ohne Aluminiumprofil verbaut werden.
Dieses LED-Band verfügt über eine Anschlussleitung an beiden Enden, daher können bei einer Trennung beide Teile verwendet werden.

Ausstattung:	2 Stk. Anschlussleitungen mit Stecker
Länge:	5000 mm
Breite:	8 mm
Höhe:	1,5 mm
Montageart:	selbstklebend
Leuchtmittel:	140 LED/m
Lichtfarbe:	2700 K warmweiß - 6000 K kaltweiß
Energieverbrauch:	9,6 kWh/1000h
Material:	Kupferplatine
Oberfläche:	Lötstopplack weiß

Art.Nr.	Ausführung	Lichtstrom (Lumen)	Leistung W	ME	Preis EUR	per
103 377 989	IP20 offenliegende LED	850 lm/m	9,6/m	ST	177,50	1 ST

Produktgruppe 300 363



Zubehör					
Art.Nr.	Beschreibung	ME	Preis EUR	per	
103 377 987	SL-DUO-RECEIVER mit 6fach Verteiler 144 W, 24 V/DC	ST	101,50	1 ST	
103 379 512	LED-Netzgerät NG53, 20W, 24 V/DC, 6-fach Verteiler	ST	37,35	1 ST	
103 379 513	LED-Netzgerät NG54, 60W, 24 V/DC, 6-fach Verteiler	ST	78,10	1 ST	
103 379 514	LED-Netzgerät NG55, 100W, 24 V/DC, 6-fach Verteiler	ST	116,00	1 ST	
103 379 515	LED-Netzgerät NG56, 150W, 24 V/DC, 6-fach Verteiler	ST	156,50	1 ST	
103 376 860	SL-Controller Funk, L: 50 mm, B: 50 mm, H: 22 mm, weiß	ST	73,60	1 ST	
103 376 882	SL-Controller Funk, L: 50 mm, B: 50 mm, H: 22 mm, nickelfarbig	ST	93,00	1 ST	
103 376 883	SL-Controller Funk, L: 50 mm, B: 50 mm, H: 22 mm, alufarbig	ST	93,00	1 ST	
103 377 940	SL-Controller Funk, L: 50 mm, B: 50 mm, H: 22 mm, schwarz matt	ST	93,00	1 ST	



LED-Band SIRO SL-DUO Diamond Series 16,8W/m 24 V/DC

LED-Strip mit individuell stufenlos einstellbarer Lichtfarbe von kaltweiß bis warmweiß.

- ansteuer- und dimmbar über SL-DUO Receiver
- extrem kleine und robuste LED Chip Bauweise
- brillante Lichtqualität CRI > 95
- Abstrahlwinkel 120°
- max. Länge je Einspeisung 5 m
- Trennstelle alle 71,4 mm
- LED TYP SMD Microchip

Hinweis:

Um Überhitzung zu vermeiden, ist dieses LED-Band immer mit einem Aluminiumprofil zu verbauen.

Dieses LED-Band verfügt über eine Anschlussleitung an beiden Enden, daher können bei einer Trennung beide Teile verwendet werden.

16,8 Watt/m IP20
Rolle 5 m



Ausstattung:	2 Stk. Anschlussleitungen mit Stecker
Länge:	5000 mm
Breite:	8 mm
Höhe:	1,5 mm
Montageart:	selbstklebend
Leuchtmittel:	196 LED/m
Lichtfarbe:	2700 K warmweiß - 6000 K kaltweiß
Energieverbrauch:	16,8 kWh/1000h
Material:	Kupferplatine
Oberfläche:	Lötstopplack weiß

Art.Nr.	Ausführung	Lichtstrom (Lumen)	Leistung W	ME	Preis EUR	per
103 377 990	IP20 offenliegende LED	1450 lm/m	16,8/m	ST	253,00	1 ST

Produktgruppe 300 363



Zubehör					
Art.Nr.	Beschreibung	ME	Preis EUR	per	
103 377 987	SL-DUO-RECEIVER mit 6fach Verteiler 144 W, 24 V/DC	ST	101,50	1 ST	
103 379 512	LED-Netzgerät NG53, 20W, 24 V/DC, 6-fach Verteiler	ST	37,35	1 ST	
103 379 513	LED-Netzgerät NG54, 60W, 24 V/DC, 6-fach Verteiler	ST	78,10	1 ST	
103 379 514	LED-Netzgerät NG55, 100W, 24 V/DC, 6-fach Verteiler	ST	116,00	1 ST	
103 379 515	LED-Netzgerät NG56, 150W, 24 V/DC, 6-fach Verteiler	ST	156,50	1 ST	
103 376 860	SL-Controller Funk, L: 50 mm, B: 50 mm, H: 22 mm, weiß	ST	73,60	1 ST	
103 376 882	SL-Controller Funk, L: 50 mm, B: 50 mm, H: 22 mm, nickelfarbig	ST	93,00	1 ST	
103 376 883	SL-Controller Funk, L: 50 mm, B: 50 mm, H: 22 mm, alufarbig	ST	93,00	1 ST	
103 377 940	SL-Controller Funk, L: 50 mm, B: 50 mm, H: 22 mm, schwarz matt	ST	93,00	1 ST	



LED-Band SIRO SL-DUO Diamond Series 24W/m 24 V/DC

LED-Strip mit individuell stufenlos einstellbarer Lichtfarbe von kaltweiß bis warmweiß.

- ansteuer- und dimmbar über SL-DUO Receiver
- extrem kleine und robuste LED Chip Bauweise
- brillante Lichtqualität CRI > 95
- Abstrahlwinkel 120°
- max. Länge je Einspeisung 5 m
- Trennstelle alle 50 mm
- LED TYP SMD Microchip

24 Watt/m IP20
Rolle 5 m



Hinweis:

Um Überhitzung zu vermeiden, ist dieses LED-Band immer mit einem Aluminiumprofil zu verbauen.

Dieses LED-Band verfügt über eine Anschlussleitung an beiden Enden, daher können bei einer Trennung beide Teile verwendet werden.

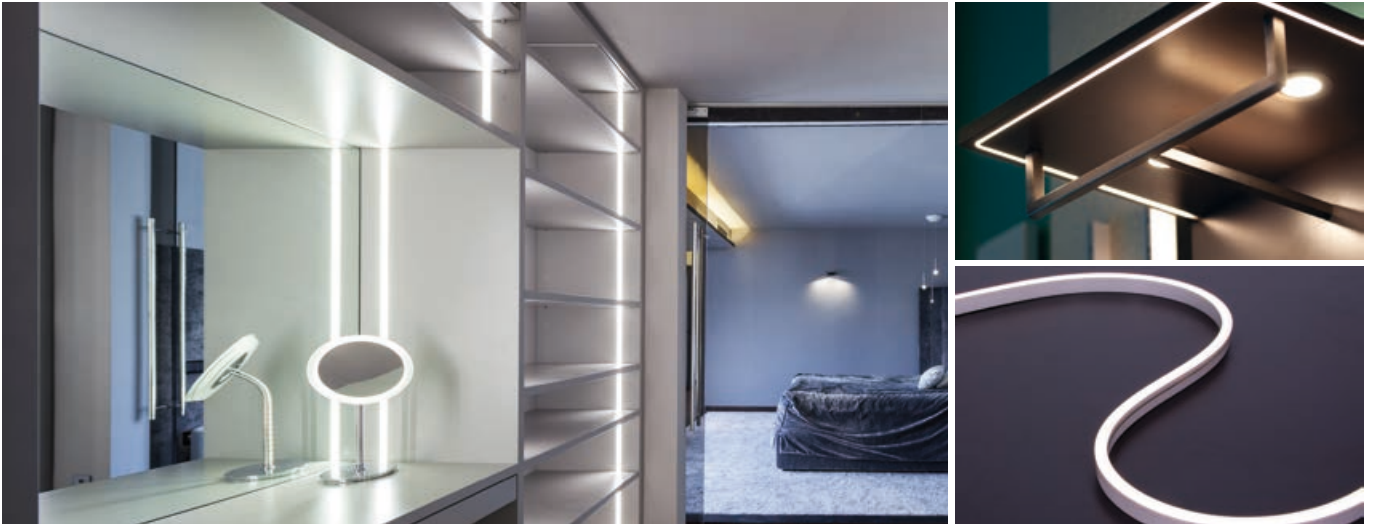
Ausstattung:	2 Stk. Anschlussleitungen mit Stecker
Länge:	5000 mm
Breite:	8 mm
Höhe:	1,5 mm
Montageart:	selbstklebend
Leuchtmittel:	280 LED/m
Lichtfarbe:	2700 K warmweiß - 6000 K kaltweiß
Energieverbrauch:	24 kWh/1000h
Material:	Kupferplatine
Oberfläche:	Lötstopplack weiß

Art.Nr.	Ausführung	Lichtstrom (Lumen)	Leistung W	ME	Preis EUR	per
103 377 991	IP20 offenliegende LED	2000 lm/m	24 V/DC	ST	316,00	1 ST

Produktgruppe 300 363



Zubehör						
Art.Nr.	Beschreibung	ME	Preis EUR	per		
103 377 987	SL-DUO-RECEIVER mit 6fach Verteiler 144 W, 24 V/DC	ST	101,50	1 ST		
103 379 512	LED-Netzgerät NG53, 20W, 24 V/DC, 6-fach Verteiler	ST	37,35	1 ST		
103 379 513	LED-Netzgerät NG54, 60W, 24 V/DC, 6-fach Verteiler	ST	78,10	1 ST		
103 379 514	LED-Netzgerät NG55, 100W, 24 V/DC, 6-fach Verteiler	ST	116,00	1 ST		
103 379 515	LED-Netzgerät NG56, 150W, 24 V/DC, 6-fach Verteiler	ST	156,50	1 ST		
103 376 860	SL-Controller Funk, L: 50 mm, B: 50 mm, H: 22 mm, weiß	ST	73,60	1 ST		
103 376 882	SL-Controller Funk, L: 50 mm, B: 50 mm, H: 22 mm, nickelfarbig	ST	93,00	1 ST		
103 376 883	SL-Controller Funk, L: 50 mm, B: 50 mm, H: 22 mm, alufarbig	ST	93,00	1 ST		
103 377 940	SL-Controller Funk, L: 50 mm, B: 50 mm, H: 22 mm, schwarz matt	ST	93,00	1 ST		



A+

i WEB

WEB

IP 20

💡

0,5m

SL-DUO
2700K - 6000K

LED

24 VDC

□ □ □ □
□ □ □ □
□ □ □ □

LED-Band SL-DUO Flexline 17W/m 24 V/DC

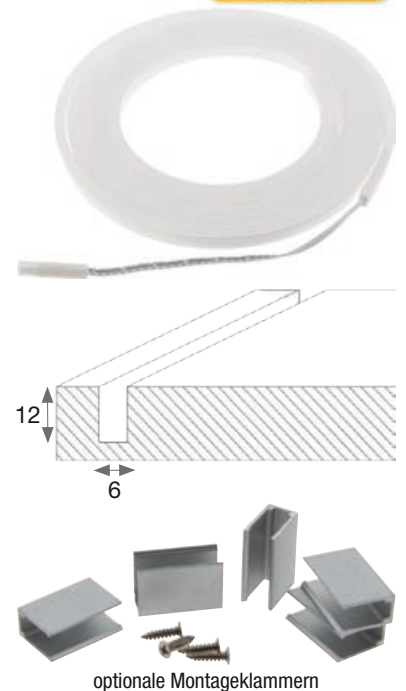
SL DUO Flexline ist ein linearer, flexibler LED-Streifen mit seitlicher Lichtprojektion. Das weiche rechteckige Silikonprofil kann einfach durch Druck in die Aussparung von nur 6 mm Breite und 12 mm Tiefe bündig mit der Platte eingesetzt werden. Für die Installation von **SL DUO Flexline** sind keine Kleber oder Klebestreifen notwendig. Ideal für den Einbau in Korpusseiten, Paneelen oder Tablarern

LED-Strip mit individuell stufenlos einstellbarer Lichtfarbe von kaltweiß bis warmweiß.

- ansteuer- und dimmbar über SL-DUO Receiver
- extrem kleine und robuste LED Chip Bauweise
- brillante Lichtqualität CRI > 95
- Abstrahlwinkel 110°
- max. Länge je Einspeisung 2,5 m
- Trennstelle alle 100 mm
- LED TYP SMD Microchip
- 196 LED/m

Hinweis: Mit den optional erhältlichen Befestigungsklammern kann auch eine Aufbau- lösung realisiert werden

Ausstattung:	Anschlussleitung mit Stecker
Länge:	2500 mm
Breite:	6 mm
Höhe:	12 mm
Einbaubreite:	6 mm
Einbautiefe:	12 mm
Montageart:	Einbau
Energieverbrauch:	17/m kWh/1000h
Material:	Kupferplatine, Silikon

17 Watt/m IP20
Rolle 2,5 m

optionale Montageklammern

Art.Nr.	Lichtfarbe	Lichtstrom (Lumen)	Leistung W	Oberfläche	ME	Preis EUR	per
103 379 502	2700 K warmweiß - 6000 K kaltweiß	1450 lm/m	17/m	weiß	ST	190,50	1 ST

Produktgruppe 300 363

Zubehör							
Art.Nr.	Beschreibung	ME	Preis EUR	per			
103 377 987	SL-DUO-RECEIVER mit 6fach Verteiler 144 W, 24 V/DC	ST	101,50	1 ST			
103 379 512	LED-Netzgerät NG53, 20W, 24 V/DC, 6-fach Verteiler	ST	37,35	1 ST			
103 379 513	LED-Netzgerät NG54, 60W, 24 V/DC, 6-fach Verteiler	ST	78,10	1 ST			
103 379 514	LED-Netzgerät NG55, 100W, 24 V/DC, 6-fach Verteiler	ST	116,00	1 ST			
103 379 515	LED-Netzgerät NG56, 150W, 24 V/DC, 6-fach Verteiler	ST	156,50	1 ST			
103 376 860	SL-Controller Funk, L: 50 mm, B: 50 mm, H: 22 mm, weiß	ST	73,60	1 ST			
103 376 882	SL-Controller Funk, L: 50 mm, B: 50 mm, H: 22 mm, nickelfarbig	ST	93,00	1 ST			
103 376 883	SL-Controller Funk, L: 50 mm, B: 50 mm, H: 22 mm, alufarbig	ST	93,00	1 ST			
103 377 940	SL-Controller Funk, L: 50 mm, B: 50 mm, H: 22 mm, schwarz matt	ST	93,00	1 ST			
103 379 504	Montageklammer zu LED-Band SL-Flexline Aluminium Set zu 10 Stk.	ST	10,25	1 ST			


A+
IP 20
2m
SL-DUO
 2700K - 6000K

LED
24 VDC


Einbauleuchte SL-DUO Spot 24 V/DC

Einbauleuchte mit individuell stufenlos einstellbarer Lichtfarbe von kaltweiß bis warmweiß.

- ansteuer- und dimmbar über SL-DUO Receiver
- Farbwiedergabewert CRI > 80
- Abstrahlwinkel 120°

Ausstattung: Anschlussleitung mit Stecker
 ø: 68 mm
 Höhe: 1 mm
 Einbau ø: 55 mm
 Einbautiefe: 11 mm
 Lichtfarbe: 2700 K warmweiß - 6000 K kaltweiß
 Material: Metall



vermessingt glänzend



vernickelt matt



eisenfarbig matt



messing schwarz gebürstet

Art.Nr.	Lichtstrom (Lumen)	Leistung W	Oberfläche	ME	Preis EUR	per
103 379 663	200 - 210 lm	2,5	weiß	ST	28,65	1 ST
103 379 664	200 - 210 lm	2,5	schwarz matt	ST	28,65	1 ST
103 379 665	200 - 210 lm	2,5	verchromt glänzend	ST	28,65	1 ST
103 379 666	200 - 210 lm	2,5	vermessingt glänzend	ST	28,65	1 ST
103 379 667	200 - 210 lm	2,5	vernickelt matt	ST	30,40	1 ST
103 379 668	200 - 210 lm	2,5	eisenfarbig gebürstet matt	ST	30,40	1 ST
103 379 669	200 - 210 lm	2,5	Messing schwarz gebürstet	ST	30,40	1 ST

Produktgruppe 300 360

Zubehör						
Art.Nr.	Beschreibung	ME	Preis EUR	per		
103 379 512	LED-Netzgerät NG53, 20W, 24 V/DC, 6-fach Verteiler	ST	37,35	1 ST		
103 379 513	LED-Netzgerät NG54, 60W, 24 V/DC, 6-fach Verteiler	ST	78,10	1 ST		
103 379 514	LED-Netzgerät NG55, 100W, 24 V/DC, 6-fach Verteiler	ST	116,00	1 ST		
103 379 515	LED-Netzgerät NG56, 150W, 24 V/DC, 6-fach Verteiler	ST	156,50	1 ST		
103 379 677	SIRO SL-DUO Empfänger 24 V/DC	ST	68,60	1 ST		
103 379 705	SL Touch-Sensor schwarz	ST	39,10	1 ST		
103 379 706	SL Touch-Sensor weiß	ST	39,10	1 ST		
103 379 711	Fernbedienung SL DUO 2-Kanal schwarz	ST	56,50	1 ST		
103 379 712	Fernbedienung SL DUO 2-Kanal weiß	ST	56,50	1 ST		

SL-Controller

Der Sender arbeitet sowohl mit dem DUO-Receiver als auch mit dem RGB-Receiver perfekt zusammen. Durch sein puristisches Design und die kleinen Maße, kann der Sender überall angebracht werden. **Funksteuerung zur Einstellung von Helligkeit und Lichtfarbe durch Doppelklick wählbar.**

- Ein-Knopf-Steuerung
- einfache Handhabung und Installation
- einfach nachrüstbar (keine Verkabelung notwendig)
- kombinierbar mit allen LED-Lösungen
- 868 MHz Radio Frequency (funktioniert auch durch Wände)
- Reichweite ca. 30-40 m auf offenem Gelände
- mit einem Sender können bis zu 100 Receiver - in Reichweite - kommunizieren

Lieferumfang: Inkl. Knopfatterie CR2025

Höhe: 22 mm

Art.Nr.	Länge mm	Breite mm	Material	Oberfläche	ME	Preis EUR	per
103 376 883	50	50	Kunststoff	alufarbig	ST	93,00	1 ST
103 376 882	50	50	Kunststoff	nickelfarbig matt	ST	93,00	1 ST
103 377 940	50	50	Kunststoff	schwarz matt	ST	93,00	1 ST
103 376 860	50	50	Kunststoff	weiß	ST	73,60	1 ST

Produktgruppe 300 376

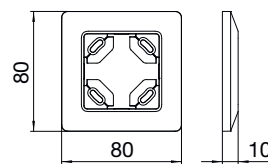


Rahmen zu SL-Controller

Höhe: 10 mm

Art.Nr.	Länge mm	Breite mm	Material	Oberfläche	ME	Preis EUR	per
103 376 886	80	80	Kunststoff	alufarbig	ST	10,20	1 ST
103 376 887	80	80	Kunststoff	nickelfarbig matt	ST	10,20	1 ST
103 377 941	80	80	Kunststoff	schwarz matt	ST	10,20	1 ST
103 376 885	80	80	Kunststoff	weiß	ST	7,33	1 ST

Produktgruppe 300 376



SL-DUO Receiver

Der **DUO-Receiver** eignet sich hervorragend zur Steuerung der DUO-Strips. Die Lichtfarbe kann stufenlos von 2700 K warmweiß - 6000 K kaltweiß eingestellt werden. Diese Einstellung kann zusätzlich gedimmt werden. Der Wechsel von Farbeinstellung zur Dimmfunktion erfolgt durch Doppelklick des Controllers.

- 868 MHz Radio Frequency Receiver (funktioniert auch durch Wände)
- pro Receiver können max. 8 Sender (Controller) angelernt werden, das wiederum ermöglicht eine einfache Gruppierung von Lichtkörpern.

Primär: Anschlussklemmen
 Sekundär: Leitung 300 mm mit 6-fach Verteiler
 Breite: 30 mm
 Höhe: 20 mm
 Material: Kunststoff
 Oberfläche: weiß



Art.Nr.	Länge mm	Spannung	Leistung W	ME	Preis EUR	per
103 377 987	160	12 - 36 V/DC	2x3 A (144 W bei 24 V/DC)	ST	101,50	1 ST

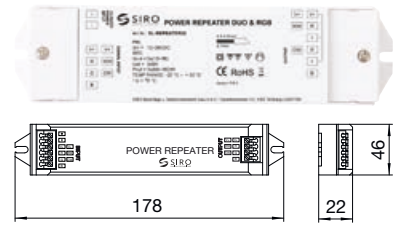
Produktgruppe 300 376

SL-DUO/RGB Repeater

Dieser Repeater kann sowohl im SL-DUO als auch im SL-RGB-System verwendet werden und dient als Erweiterungsmodul. Ist bei einer größeren Anwendung die Leistung eines DUO- oder RGB-Receiver nicht ausreichend, wird mit einem oder mehreren Repeatern das System erweitert. Durch die Verwendung des Repeaters wird sichergestellt, dass bei größeren Anlagen alle LED-Bänder oder Leuchten gleich gesteuert werden.

Hinweis:

Zum Betrieb eines Repeaters ist zwingend ein Netzgerät erforderlich.



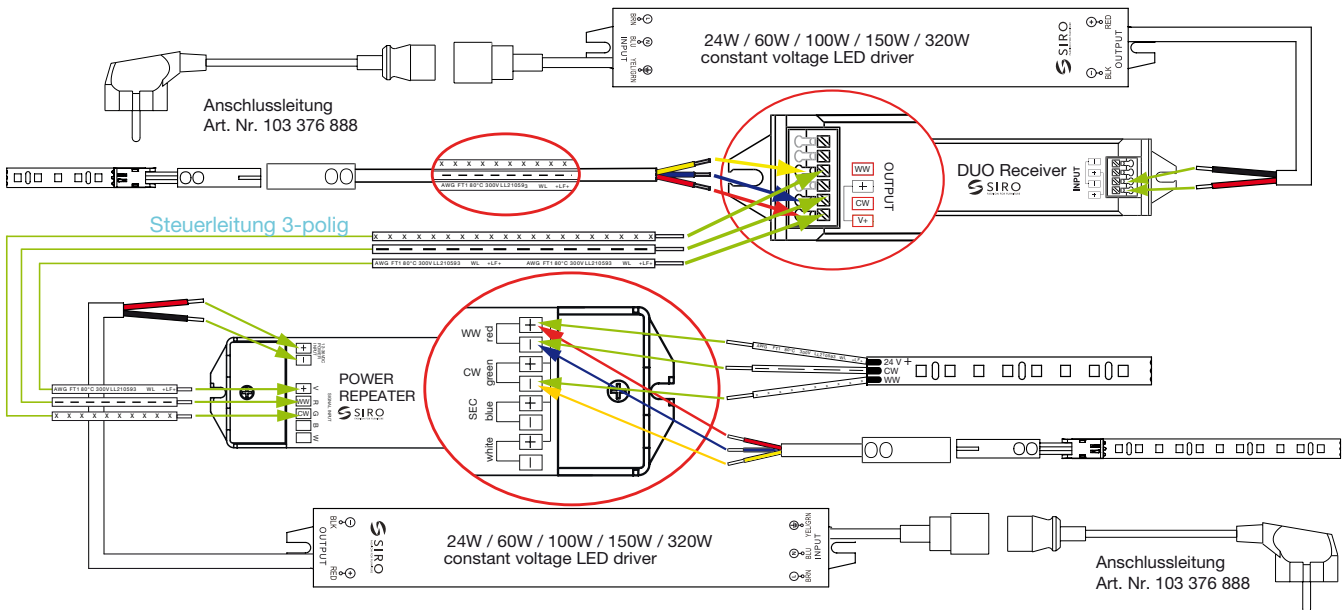
Primär: Anschlussklemmen
 Sekundär: Anschlussklemmen
 Breite: 46 mm
 Höhe: 22 mm
 Material: Kunststoff
 Oberfläche: weiß

Art.Nr.	Länge mm	Spannung	Leistung W	ME	Preis EUR	per
103 376 889	178	12 - 36 V/DC	DUO 2X5 A (240 W bei 24 V/DC), RGB 3X5 A (360 W bei 24 V/DC)	ST	103,50	1 ST

Produktgruppe 300 376

Zubehör						
Art.Nr.	Beschreibung	ME	Preis EUR	per		
103 379 512	LED-Netzgerät NG53, 20W, 24 V/DC, 6-fach Verteiler	ST	37,35	1 ST		
103 379 513	LED-Netzgerät NG54, 60W, 24 V/DC, 6-fach Verteiler	ST	78,10	1 ST		
103 379 514	LED-Netzgerät NG55, 100W, 24 V/DC, 6-fach Verteiler	ST	116,00	1 ST		
103 379 515	LED-Netzgerät NG56, 150W, 24 V/DC, 6-fach Verteiler	ST	156,50	1 ST		

DUO REPEATER MONTAGEANLEITUNG





SIRO SL 2-Kanal DUO Fernbedienung

2 Kanal Fernbedienung zur Steuerung von SL DUO LED Produkten.

- Je Kanal ist ein SL DUO Empfänger notwendig
- Funkreichweite < 10 m
- Steuerung der Lichtfarbe zwischen warm- und kaltweiß
- Dimmfunktion (10% - 100%)
- kann mit SIRO SL Sensoren kombiniert und verwendet werden

Lieferumfang:

inkl. Batterie CR 3032
Klebeband für die Montage

Ausführung: 2-Kanal Fernbedienung
Länge: 51 mm
Breite: 51 mm
Höhe: 7 mm

Art.Nr.	Material	Oberfläche	ME	Preis EUR	per
103 379 711	Kunststoff	schwarz	ST	56,50	1 ST
103 379 712	Kunststoff	weiß	ST	56,50	1 ST

Produktgruppe 300 376



SIRO SL DUO Empfänger 24 V/DC

Empfänger zur Steuerung von SIRO SL-DUO Leuchten und LED-Bändern mittels SIRO 2 Kanal Fernbedienungen oder Sensoren.

- Bis zu 8 Steuerelemente pro Receiver steuerbar
- Kleine kompakte Bauweise, ideal für Möbelanwendungen
- Einfache und schnelle Installation mittels Steckverbindungen
- Funkreichweite bis zu 10 Meter

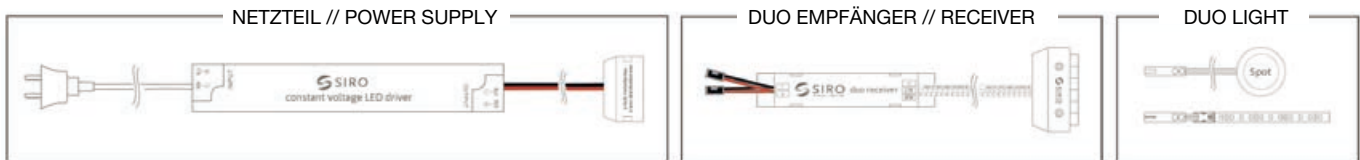
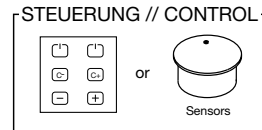


Länge: 86 mm
 Breite: 16 mm
 Höhe: 9 mm
 Material: Kunststoff
 Oberfläche: hellgrau

Art.Nr.	Spannung	max. Leistung W	prim.	sek.	ME	Preis EUR	per
103 379 677	24 V/DC	144	2 Stk. Anschlussleitungen 300 mm mit LED-Stecker weiß	Leitung 300 mm mit 6-fach Verteiler für DUO Produkte	ST	68,60	1 ST

Produktgruppe 300 376

Zubehör							
Art.Nr.	Beschreibung	ME	Preis EUR	per			
103 379 512	LED-Netzgerät NG53, 20W, 24 V/DC, 6-fach Verteiler	ST	37,35	1 ST			
103 379 513	LED-Netzgerät NG54, 60W, 24 V/DC, 6-fach Verteiler	ST	78,10	1 ST			
103 379 514	LED-Netzgerät NG55, 100W, 24 V/DC, 6-fach Verteiler	ST	116,00	1 ST			
103 379 515	LED-Netzgerät NG56, 150W, 24 V/DC, 6-fach Verteiler	ST	156,50	1 ST			



Anschlussleitung SL-DUO

3-poliges Kabel zum Anschluss der DUO-Strips am DUO-Receiver

Hinweis:

Zur Verbindung mit dem DUO-Strip ist ein SL-DUO Anschlussclip notwendig

Ausstattung: SL-DUO Stecker, verzinnte Kabelenden
Ausführung: 3-polig



Art.Nr.	Länge mm	Material	Oberfläche	ME	Preis EUR	per
103 378 322	500	Kunststoff	weiß	ST	5,04	1 ST

Produktgruppe 300 376

Anschlussclip SL-DUO

Zur Befestigung der 3-poligen Anschlussleitung am DUO-Strip

Material: Kunststoff
Oberfläche: weiß

Art.Nr.	Länge mm	Breite mm	Höhe mm	ME	Preis EUR	per
103 376 864	50	8	5,4	ST	1,47	1 ST

Produktgruppe 300 376



Verlängerungsleitung SL-DUO

Ausstattung: Rundstecker, Rundkupplung
Ausführung: 3-polig

Art.Nr.	Länge mm	Material	Oberfläche	ME	Preis EUR	per
103 376 865	1000	Kunststoff	weiß	ST	9,29	1 ST
103 376 866	2000	Kunststoff	weiß	ST	13,30	1 ST

Produktgruppe 300 376



Verteiler SL-DUO

Dieser Verteiler wird benötigt um DUO-Leuchten mit dem DUO-Receiver zu verbinden.

Material: Kunststoff
Oberfläche: weiß

Art.Nr.	Ausstattung	Ausführung	Länge mm	Höhe mm	Anschlusskabel-länge mm	ME	Preis EUR	per
103 376 891	1 Stk. Stecker, 2 Stk Kupplung	2-fach Verteiler	300	-	-	ST	10,45	1 ST
103 376 867	verzinnnte Enden	6-fach Verteiler	66	19	360	ST	14,70	1 ST

Produktgruppe 300 376



LED-Netzgeräte NG53/54/55/56 24 V/DC

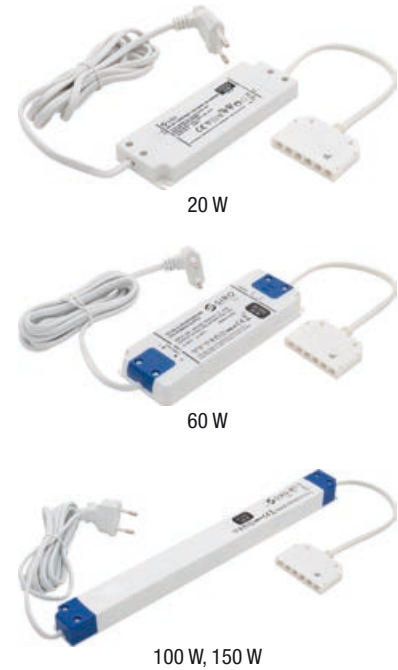
- Lange Lebensdauer (30.000 Std.)
- Überlastschutz
- Kurzschlusschutz
- 10% Leistungsreserve empfohlen

Hinweis: Passend zu allen LED-Leuchten mit der gleichen Kennzeichnung (siehe Piktogramm).

Primär: Leitung 2000 mm mit Euro Flachstecker
 Sekundär: Leitung 300 mm mit 6-fach Verteiler
 Material: Kunststoff
 Oberfläche: hellgrau

Art.Nr.	Länge mm	Breite mm	Höhe mm	Leistung W	ME	Preis EUR	per
103 379 512	103	35,5	16	20	ST	37,35	1 ST
103 379 513	160	58	18	60	ST	78,10	1 ST
103 379 514	320	30	18,2	100	ST	116,00	1 ST
103 379 515	322	30	18,2	150	ST	156,50	1 ST

Produktgruppe 300 376



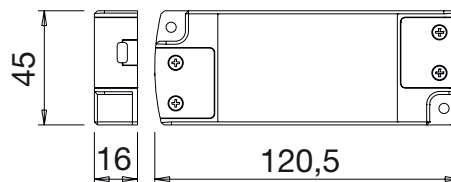
LED-Netzgerät Flat 15/24D 24 V/DC

Hinweis: Passend zu allen LED-Leuchten mit der gleichen Kennzeichnung (siehe Piktogramm).

Primär: Leitung 2000 mm mit Euro-Flachstecker
 Sekundär: Leitung 500 mm mit 6-fach Verteiler
 Material: Kunststoff
 Oberfläche: weiß

Art.Nr.	Länge mm	Breite mm	Höhe mm	Leistung W	ME	Preis EUR	per
103 333 435	120,5	45	16	15	ST	24,70	1 ST

Produktgruppe 300 376





B



LED-Band SL-RGB 8,64W/m IP20 24 V/DC

LED-Strip mit individuell stufenlos einstellbarer Farbe

- ansteuer- und dimmbar über SL-RGB Receiver
- Abstrahlwinkel 120°
- max. Länge je Einspeisung 5 m
- Trennstelle alle 3 LED (166,7 mm)

Hinweis:

Dieses LED-Band kann auch ohne Aluminiumprofil verbaut werden.

Länge:	5000 mm
Breite:	8 mm
Höhe:	2,5 mm
Montageart:	selbstklebend
Leuchtmittel:	LED
Energieverbrauch:	9/m kWh/1000h
Material:	Kupferplatine
Oberfläche:	Lötstopplack weiß

8,64 Watt/m RGB
Rolle 5 m



Art.Nr.	Ausführung	Lichtstrom (Lumen)	Leistung W	ME	Preis EUR	per
103 376 849	IP20 offenliegende LED	250 lm/m	8.64/m	ST	140,00	1 ST

Produktgruppe 300 363



Zubehör						
Art.Nr.	Beschreibung	ME	Preis EUR	per		
103 376 860	SL-Controller Funk, L: 50 mm, B: 50 mm, H: 22 mm, weiß	ST	73,60	1 ST		
103 377 988	SL-RGB-RECEIVER mit 9fach Verteiler, 216 W, 24 V/DC	ST	114,50	1 ST		
103 379 512	LED-Netzgerät NG53, 20W, 24 V/DC, 6-fach Verteiler	ST	37,35	1 ST		
103 376 868	SL-RGB Flachkabel 4-polig, L: 5000 mm	ST	10,10	1 ST		
103 379 513	LED-Netzgerät NG54, 60W, 24 V/DC, 6-fach Verteiler	ST	78,10	1 ST		
103 376 840	SL-RGB Anschlussleitung, Enden verzinkt, 2860 mm	ST	10,45	1 ST		
103 379 514	LED-Netzgerät NG55, 100W, 24 V/DC, 6-fach Verteiler	ST	116,00	1 ST		
103 379 515	LED-Netzgerät NG56, 150W, 24 V/DC, 6-fach Verteiler	ST	156,50	1 ST		


B

LED-Band SL-RGB 17,28W/m IP20 24 V/DC

LED-Strip mit individuell stufenlos einstellbarer Farbe

- ansteuer- und dimmbar über SL-RGB Receiver
- Abstrahlwinkel 120°
- max. Länge je Einspeisung 5 m
- Trennstelle alle 6 LED (83,3 mm)

Hinweis:

Um Überhitzung zu vermeiden, ist dieses LED-Band immer mit einem Aluminiumprofil zu verbauen.

Länge:	5000 mm
Breite:	8 mm
Höhe:	2,5 mm
Montageart:	selbstklebend
Leuchtmittel:	72 LED/m
Energieverbrauch:	18/m kWh/1000h
Material:	Kupferplatine
Oberfläche:	Lötstopplack weiß

**17,28 Watt/m RGB
Rolle 5 m**


Art.Nr.	Ausführung	Lichtstrom (Lumen)	Leistung W	ME	Preis EUR	per
103 376 854	IP20 offenliegende LED	480 lm/m	17,28/m	ST	258,00	1 ST

Produktgruppe 300 363



Zubehör						
Art.Nr.	Beschreibung	ME	Preis EUR	per		
103 376 860	SL-Controller Funk, L: 50 mm, B: 50 mm, H: 22 mm, weiß	ST	73,60	1 ST		
103 377 988	SL-RGB-RECEIVER mit 9fach Verteiler, 216 W, 24 V/DC	ST	114,50	1 ST		
103 379 512	LED-Netzgerät NG53, 20W, 24 V/DC, 6-fach Verteiler	ST	37,35	1 ST		
103 376 868	SL-RGB Flachkabel 4-polig, L: 5000 mm	ST	10,10	1 ST		
103 379 513	LED-Netzgerät NG54, 60W, 24 V/DC, 6-fach Verteiler	ST	78,10	1 ST		
103 376 840	SL-RGB Anschlussleitung, Enden verzinkt, 2860 mm	ST	10,45	1 ST		
103 379 514	LED-Netzgerät NG55, 100W, 24 V/DC, 6-fach Verteiler	ST	116,00	1 ST		
103 379 515	LED-Netzgerät NG56, 150W, 24 V/DC, 6-fach Verteiler	ST	156,50	1 ST		



A+
i WEB
W WEB
IP 20
0,5m
RGB
LED
24 VDC

LED-Band SL-RGB Flexline 15W/m 24 V/DC

SL RGB Flexline ist ein linearer, flexibler LED-Streifen mit seitlicher Lichtprojektion. Das weiche rechteckige Silikonprofil kann einfach durch Druck in die Aussparung von nur 6 mm Breite und 12 mm Tiefe bündig mit der Platte eingesetzt werden. Für die Installation von **SL RGB Flexline** sind keine Kleber oder Klebestreifen notwendig. Ideal für den Einbau in Korpusseiten, Paneelen oder Tablaren

15 Watt/m IP20
Rolle 2,5 m

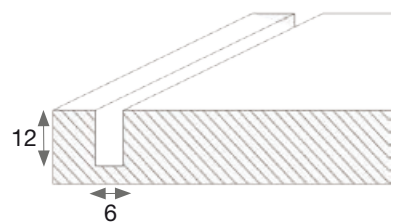


LED-Strip mit individuell stufenlos einstellbarer Lichtfarbe.

- ansteuer- und dimmbar über SL-RGB Receiver
- extrem kleine und robuste LED Chip Bauweise
- brillante Lichtqualität CRI > 95
- Abstrahlwinkel 110°
- max. Länge je Einspeisung 2,5 m
- Trennstelle alle 100 mm
- LED TYP SMD Microchip
- 196 LED/m

Hinweis: Mit den optional erhältlichen Befestigungsklammern kann auch eine Aufbau- lösung realisiert werden

Länge:	2500 mm
Breite:	6 mm
Höhe:	12 mm
Einbaubreite:	6 mm
Einbautiefe:	12 mm
Energieverbrauch:	15/m kWh/1000h
Material:	Kupferplatine, Silikon
Oberfläche:	weiß



Art.Nr.	Lichtfarbe	Lichtstrom (Lumen)	Leistung W	ME	Preis EUR	per
103 379 503	RGB	550 lm/m	15/m	ST	190,50	1 ST

Produktgruppe 300 363

Zubehör						
Art.Nr.	Beschreibung	ME	Preis EUR	per		
103 377 988	SL-RGB-RECEIVER mit 9fach Verteiler, 216 W, 24 V/DC	ST	114,50	1 ST		
103 379 512	LED-Netzgerät NG53, 20W, 24 V/DC, 6-fach Verteiler	ST	37,35	1 ST		
103 379 513	LED-Netzgerät NG54, 60W, 24 V/DC, 6-fach Verteiler	ST	78,10	1 ST		
103 379 514	LED-Netzgerät NG55, 100W, 24 V/DC, 6-fach Verteiler	ST	116,00	1 ST		
103 379 515	LED-Netzgerät NG56, 150W, 24 V/DC, 6-fach Verteiler	ST	156,50	1 ST		
103 379 504	Montageklammer zu LED-Band SL-Flexline Aluminium Set zu 10 Stk.	ST	10,25	1 ST		



SL-Controller

Der Sender arbeitet sowohl mit dem DUO-Receiver als auch mit dem RGB-Receiver perfekt zusammen. Durch sein puristisches Design und die kleinen Maße, kann der Sender überall angebracht werden. **Funksteuerung zur Einstellung von Helligkeit und Lichtfarbe durch Doppelklick wählbar.**

- Ein-Knopf-Steuerung
- einfache Handhabung und Installation
- einfach nachrüstbar (keine Verkabelung notwendig)
- kombinierbar mit allen LED-Lösungen
- 868 MHz Radio Frequency (funktioniert auch durch Wände)
- Reichweite ca. 30-40 m auf offenem Gelände
- mit einem Sender können bis zu 100 Receiver - in Reichweite - kommunizieren

Lieferumfang: Inkl. Knopfbatterie CR2025

Höhe: 22 mm

Art.Nr.	Länge mm	Breite mm	Material	Oberfläche	ME	Preis EUR	per
103 376 883	50	50	Kunststoff	alufarbig	ST	93,00	1 ST
103 376 882	50	50	Kunststoff	nickelfarbig matt	ST	93,00	1 ST
103 377 940	50	50	Kunststoff	schwarz matt	ST	93,00	1 ST
103 376 860	50	50	Kunststoff	weiß	ST	73,60	1 ST

Produktgruppe 300 376

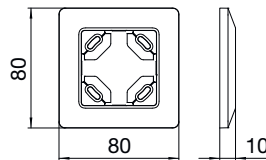


Rahmen zu SL-Controller

Höhe: 10 mm

Art.Nr.	Länge mm	Breite mm	Material	Oberfläche	ME	Preis EUR	per
103 376 886	80	80	Kunststoff	alufarbig	ST	10,20	1 ST
103 376 887	80	80	Kunststoff	nickelfarbig matt	ST	10,20	1 ST
103 377 941	80	80	Kunststoff	schwarz matt	ST	10,20	1 ST
103 376 885	80	80	Kunststoff	weiß	ST	7,33	1 ST

Produktgruppe 300 376



SL-RGB Receiver

Der RGB-Receiver eignet sich hervorragend zur Steuerung der RGB-Strips. Der Wechsel von Farbeinstellung, Farbverlauf und Dimmfunktion erfolgt durch Einfachklick bzw. Doppelklick des Controllers.

Funktionen

- Auswahl einer beliebigen Farbe oder eines Farbdurchlaufes
- einstellen der Geschwindigkeit des Farbdurchlaufes
- dimmen
- 868 MHz Radio Frequency Receiver (funktioniert auch durch Wände)
- pro Receiver können 8 Sender (Controller) angelernt werden, das wiederum ermöglicht eine einfache Gruppierung von Lichtkörpern.

Primär: Anschlussklemmen
 Sekundär: Leitung 300 mm mit 9-fach Verteiler
 Höhe: 20 mm
 Material: Kunststoff
 Oberfläche: weiß



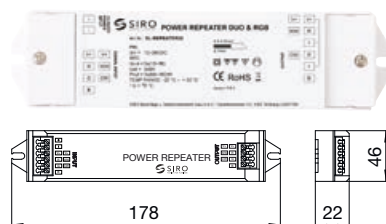
Art.Nr.	Länge mm	Breite mm	Spannung	Leistung W	ME	Preis EUR	per
103 377 988	160	30	12 - 36 V/DC	3x3 A (216 W bei 24 V/DC)	ST	114,50	1 ST

Produktgruppe 300 376



SL-DUO/RGB Repeater

Dieser Repeater kann sowohl im SL-DUO als auch im SL-RGB-System verwendet werden und dient als Erweiterungsmodul. Ist bei einer größeren Anwendung die Leistung eines DUO- oder RGB-Receiver nicht ausreichend, wird mit einem oder mehreren Repeatern das System erweitert. Durch die Verwendung des Repeaters wird sichergestellt, dass bei größeren Anlagen alle LED-Bänder oder Leuchten gleich gesteuert werden.



Hinweis:
Zum Betrieb eines Repeaters ist zwingend ein Netzgerät erforderlich.

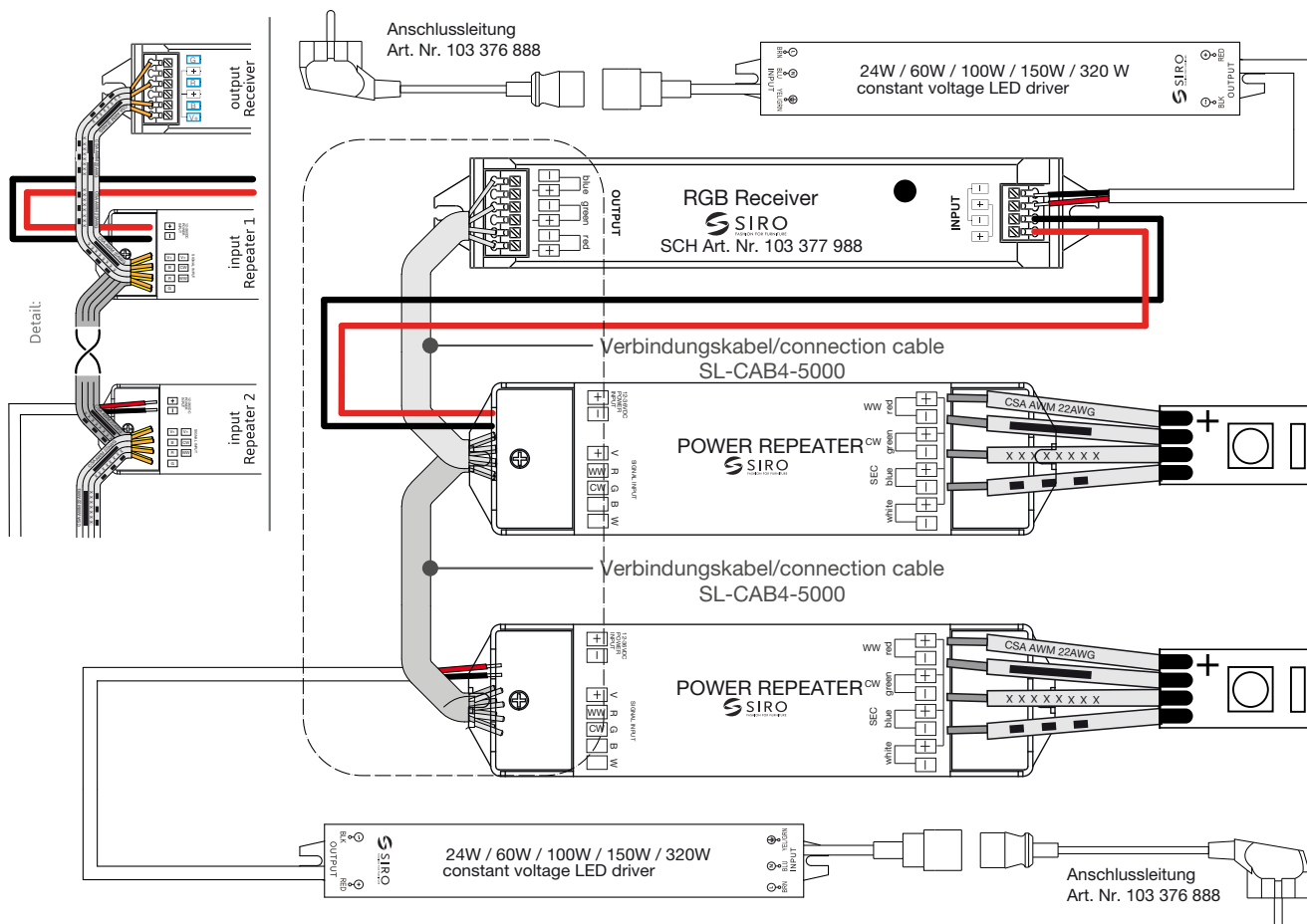
Primär: Anschlussklemmen
 Sekundär: Anschlussklemmen
 Breite: 46 mm
 Höhe: 22 mm
 Material: Kunststoff
 Oberfläche: weiß

Art.Nr.	Länge mm	Spannung	Leistung W	ME	Preis EUR	per
103 376 889	178	12 - 36 V/DC	DUO 2X5 A (240 W bei 24 V/DC), RGB 3X5 A (360 W bei 24 V/DC)	ST	103,50	1 ST

Produktgruppe 300 376

Zubehör						
Art.Nr.	Beschreibung	ME	Preis EUR	per		
103 379 512	LED-Netzgerät NG53, 20W, 24 V/DC, 6-fach Verteiler	ST	37,35	1 ST		
103 379 513	LED-Netzgerät NG54, 60W, 24 V/DC, 6-fach Verteiler	ST	78,10	1 ST		
103 379 514	LED-Netzgerät NG55, 100W, 24 V/DC, 6-fach Verteiler	ST	116,00	1 ST		
103 379 515	LED-Netzgerät NG56, 150W, 24 V/DC, 6-fach Verteiler	ST	156,50	1 ST		

RGB REPEATER MONTAGEANLEITUNG



Flachkabel 4-polig SL-RGB

4-poliges Kabel zum Anschluss der RGB-Strips am RGB-Receiver

Hinweis: das Kabel muss am RGB-Strip verlötet werden.

Art.Nr.	Ausführung	Länge mm	Material	Oberfläche	ME	Preis EUR	per
103 376 868	4-polig	5000	Kunststoff	weiß	ST	10,10	1 ST

Produktgruppe 300 376

**Anschlussleitung SL-RGB**

4-poliges Kabel zum Anschluss der RGB-Strips am RGB-Receiver

Ausstattung: Enden verzinkt, integrierte Steckverbindung
Ausführung: 4-polig

Art.Nr.	Länge mm	Material	Oberfläche	ME	Preis EUR	per
103 376 840	2860	Kunststoff	weiß	ST	10,45	1 ST

Produktgruppe 300 376

**Verlängerungsleitung SL-RGB**

4-poliges Kabel zum verlängern der RGB Anschlussleitung.

Ausstattung: Stecker, Kupplung
Ausführung: 4-polig

Art.Nr.	Länge mm	Material	Oberfläche	ME	Preis EUR	per
103 376 841	2000	Kunststoff	weiß	ST	9,29	1 ST

Produktgruppe 300 376

**Verteiler SL-RGB**

Verteiler zum Anschluss mehrerer RGB-Strips oder Leuchten am RGB-Receiver

Anschlusskabellänge: 360
Material: Kunststoff
Oberfläche: weiß

Art.Nr.	Ausstattung	Ausführung	Länge mm	Höhe mm	ME	Preis EUR	per
103 376 890	1 Stk. Stecker, 2 Stk. Kupplung	2-fach Verteiler	300	16	ST	10,45	1 ST
103 376 842	verzinkte Enden	9-fach Verteiler	78	16,7	ST	13,30	1 ST

Produktgruppe 300 376



LED-Netzgeräte NG53/54/55/56 24 V/DC

- Lange Lebensdauer (30.000 Std.)
- Überlastschutz
- Kurzschlusschutz
- 10% Leistungsreserve empfohlen

Hinweis: Passend zu allen LED-Leuchten mit der gleichen Kennzeichnung (siehe Piktogramm).

Primär: Leitung 2000 mm mit Euro Flachstecker
 Sekundär: Leitung 300 mm mit 6-fach Verteiler
 Material: Kunststoff
 Oberfläche: hellgrau

Art.Nr.	Länge mm	Breite mm	Höhe mm	Leistung W	ME	Preis EUR	per
103 379 512	103	35,5	16	20	ST	37,35	1 ST
103 379 513	160	58	18	60	ST	78,10	1 ST
103 379 514	320	30	18,2	100	ST	116,00	1 ST
103 379 515	322	30	18,2	150	ST	156,50	1 ST

Produktgruppe 300 376



20 W



60 W



100 W, 150 W

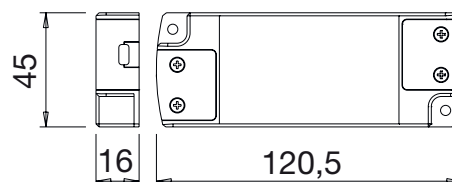
LED-Netzgerät Flat 15/24D 24 V/DC

Hinweis: Passend zu allen LED-Leuchten mit der gleichen Kennzeichnung (siehe Piktogramm).

Primär: Leitung 2000 mm mit Euro-Flachstecker
 Sekundär: Leitung 500 mm mit 6-fach Verteiler
 Material: Kunststoff
 Oberfläche: weiß

Art.Nr.	Länge mm	Breite mm	Höhe mm	Leistung W	ME	Preis EUR	per
103 333 435	120,5	45	16	15	ST	24,70	1 ST

Produktgruppe 300 376





A
IP 20
 SL-DUO
2700K - 6000K
LED
230 V

LED-Spiegel 230 V

Durch die individuelle Einstellung von Lichtfarbe und Helligkeit passt sich der Spiegel jeder Wohnsituation optimal an.

- Die Steuerung erfolgt mittels Einknopf-Fernbedienung.
- Das Netzgerät und der Empfänger zur Lichtsteuerung sind im Spiegel platzsparend integriert.
- Leuchtflächen sandgestrahlt, daher keine Fugen im vorderen Bereich.

Hinweis:

Die Montage erfolgt mittels der 4 Löcher an der Rückseite des Alurahmens, mit denen der Spiegel aufgehängt wird. Dieser Spiegel kann auf Anfrage individuell auf Maß gefertigt werden. Lieferzeit ca. 3 Wochen. Die maximale Spiegelgröße beträgt 4,5 m² z.B. 3000 x 1500 mm



Detail

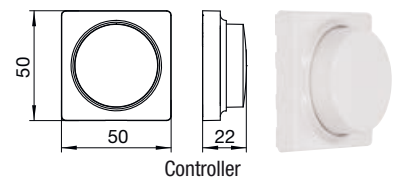
Lieferumfang: Einknopf-Funkfernbedienung

Tiefe: 25 mm
 Lichtfarbe: 2700 K warmweiß - 6000 K kaltweiß
 Material: Aluminium, Glas
 Oberfläche: Rahmen eloxiert

Art.Nr.	Ausführung	Breite mm	Höhe mm	Lichtstrom (Lumen)	Leistung W	ME	Preis EUR	per
103 374 880	LED 4-Seitig	650	650	3380	43,68	ST	676,00	1 ST
103 374 881	LED 4-Seitig	650	900	4030	52,08	ST	741,00	1 ST
103 374 882	LED 4-Seitig	650	1200	4810	62,16	ST	813,00	1 ST

Produktgruppe 362

Zubehör				
Art.Nr.	Beschreibung	ME	Preis EUR	per
103 376 860	SL-Controller Funk, L: 50 mm, B: 50 mm, H: 22 mm, weiß	ST	73,60	1 ST
103 376 882	SL-Controller Funk, L: 50 mm, B: 50 mm, H: 22 mm, vernickelt matt	ST	93,00	1 ST
103 376 883	SL-Controller Funk, L: 50 mm, B: 50 mm, H: 22 mm, alufarbig	ST	93,00	1 ST
103 376 885	Rahmen für SL-Controller Funk, L:80mm B:80mm, H:10mm weiß	ST	7,33	1 ST
103 376 886	Rahmen für SL-Controller Funk, L:80mm B:80mm, H:10mm alufarbig	ST	10,20	1 ST
103 376 887	Rahmen für SL-Controller Funk, L:80mm B:80mm, H:10mm vernickelt matt	ST	10,20	1 ST



Controller

ALLGEMEINE GESCHÄFTSBEDINGUNGEN der Schachermayer-Großhandelsgesellschaft m.b.H., FN 78652s, (Fassung März/2018)

Anschrift: Schachermayer-Großhandelsgesellschaft m.b.H. Schachermayerstraße 2, 4020 Linz

Telefax: +43 732 6599-1360
Email: info@schachermayer.at
Online: www.schachermayer.at/kontakt/all

1. Geltung der Allgemeinen Geschäftsbedingungen („AGB“)

- Für die zwischen der im Firmenbuch LG Linz unter FN 78652s eingetragenen Schachermayer-Großhandelsgesellschaft m.b.H. (in der Folge auch als „Lieferant“ bezeichnet) und dem Werkbesteller, Käufer oder Auftraggeber (in der Folge auch als „Kunde“ bezeichnet) abgeschlossenen Verträge, insbesondere Kaufverträge, Werkverträge oder sonstige in Auftrag gegebene Leistungen (Inbetriebnahmen, Montagen etc.) gelten ausschließlich nachstehende AGB.
- Der Kunde unterwirft sich der Geltung dieser AGB. Steht der Lieferant mit dem Kunden in längerer Geschäftsbeziehung, so gelten diese AGB auch dann, wenn auf ihre Geltung nicht besonders hingewiesen wird. Ebenso haben diese AGB für alle mit der Ausführung der Leistung verbundenen Nebenarbeiten Geltung. Die AGB gelten auch für Folgeaufträge, und zwar auch dann, wenn sich nicht gesondert mündlich oder schriftlich vereinbart werden. Mündliche Vereinbarungen mit dem Lieferanten entfallen nur dann Wirksamkeit, wenn sie schriftlich vom Lieferanten bestätigt werden.
- Von diesen AGB abweichende Regelungen, die sich insbesondere in der Auftragsbestätigung des Lieferanten oder in gesondert ausgehandelten Verträgen befinden, gehen den AGB vor. Allgemeine Geschäftsbedingungen oder Formblätter des Kunden werden in keinem Fall Vertragsbestandteil.
- Ist der Kunde ein Verbraucher im Sinne des § 1 Abs 1 Z 2 des KSchG, treten die zwingenden Bestimmungen des KSchG anstelle der Regelung in den AGB. Die übrigen Bestimmungen dieser AGB bleiben davon aber unberührt.

2. Vertragsabschluss

- Mittelungen des Lieferanten – auch auf Anfrage des Kunden – sind freibleibend, und zwar auch dann, wenn darin Preise, Termine und sonstige technische Spezifikationen mitgeteilt werden; technische Auskünfte oder Lösungsvorschläge des Lieferanten sind ebenso ohne Gewähr, wie Beschreibungen, Proben oder Muster. Gleiches gilt, wenn der Lieferant aufgrund einer Bestellung des Kunden nur eine vorläufige Auftragsbestätigung ausstellt.
- Der Vertragsabschluss kommt mit der an den Kunden übermittelten Auftragsbestätigung des Lieferanten oder, bei deren Fehlen, mit der Durchführung der Lieferung an den Kunden zustande. Der Vertrag kommt jedenfalls aber auch ohne Übermittlung einer Auftragsbestätigung zustande, wenn der Kunde das Angebot des Lieferanten schriftlich annimmt oder die schriftliche Auftragsvorlage des Lieferanten unterfertigt.
- Weicht die vom Kunden unterfertigte Auftragsbestätigung von seiner Bestellung ab, so gilt im Zweifel die Auftragsbestätigung.

3. Lieferung

- Enthält die Auftragsbestätigung keine Angaben, so gilt ab Werk-Lieferung (ex works; entsprechend den Incoterms) als vereinbart.
- Auch wenn der Lieferant vertraglich die Zulieferung der Ware übernimmt, bleibt Erfüllungsort das Werk des Lieferanten oder das ausdrücklich in der Auftragsbestätigung benannte Auslieferungslager.
- Verbindliche Zulieferung setzt voraus, dass die Anlieferungstraße mit schwerem Lastzug befahrbar ist. Auch wenn der Lieferant vereinbarungsgemäß die Zulieferung übernimmt, trägt der Kunde sämtliche Transport- und Verpackungskosten (Zustellgebühr).
- Die Ware gilt auch dann als geliefert, wenn sie nach Meldung der Versandbereitschaft durch den Lieferanten nicht unverzüglich innerhalb einer Frist von 7 Werktagen vom Kunden abgerufen wird.
- Die Ware wird gegen Transportschäden und -verluste nur auf schriftliche Anordnung des Kunden auf dessen Rechnung versichert.
- Der Kunde ist verpflichtet, die Lieferung bei der Übergabe unverzüglich, längstens jedoch innerhalb von 4 Werktagen auf Richtigkeit und Vollständigkeit zu prüfen. Der Kunde verliert das Recht, sich auf eine Vertragswidrigkeit der Lieferung zu berufen, wenn er die Prüfung unterlässt oder wenn er eine Vertragswidrigkeit nicht unverzüglich nach dem Zeitpunkt, zu dem er sie bei ordnungsgemäßer Prüfung hätte erkennen können, unter dem genaueren Angabe schriftlich rügt.
- Außerlich erkennbare Transportschäden sind sofort bei Empfang der Ware zu rügen und deren Art und Umfang unverzüglich schriftlich dem Lieferanten mitzuteilen bzw. noch vor Ort auf dem Liefer- oder Frachtschein detailliert zu vermerken und vom Lieferanten zur Bestätigung der Mängelrüge gegenzeichnen.
- Die Gefahr des zufälligen Untergangs und der zufälligen Beschädigung geht mit der Meldung der Versandbereitschaft oder nach Maßgabe der zur Anwendung gelangenden Klausel der Incoterms auf den Kunden über.
- Bestimmte Waren (wie etwa Türen oder sonstige sperrige Waren) werden an den Kunden auf eigens angefertigten Lademitteln (Spezialpaletten, Rolltainer, etc) geliefert. Diese Lademittel stehen im Eigentum des Lieferanten und werden vom Lieferanten zurückgenommen. Diese Lademittel sind vom Kunden bis zur Abholung durch den Lieferanten entsprechend zu verwahren und auf Anforderung auszufolgen. Bei Nichtrückgabe bzw. Beschädigung werden die Kosten dieses Lademittels an den Kunden weiterverrechnet.

4. Annahmeverzug

- Der Kunde ist verpflichtet, die Lieferung am Erfüllungsort und gegebenenfalls entsprechend der im Vertrag vereinbarten Klausel der Incoterms abzunehmen. Die Geltendmachung von Ansprüchen wegen vertragswidriger Lieferung oder der Umstand, dass der Kunde nicht in der Lage war, die Lieferung zu prüfen, berechtigen ihn nicht, die Abnahme zu verweigern oder zu verschieben.
- Befindet sich der Kunde in Annahmeverzug (insbesondere wegen Nichtübernahme nach Meldung der Versandbereitschaft des Lieferanten), so wird die Ware auf Kosten und Gefahr des Kunden entweder (i) beim Lieferanten oder bei einem Dritten eingelagert oder (ii) an den Kunden versendet. Erfolgt die Einlagerung beim Lieferanten, so ist dieser berechtigt, eine Gebühr zu verlangen, die jener eines öffentlichen Lagerhauses entspricht. Eine Haftung des Lieferanten für die Verschlechterung und den Untergang der bei ihm gelagerten Ware trifft den Lieferanten nur bei Vorsatz oder grober Fahrlässigkeit. Davon unberührt bleiben die Rechte des Lieferanten i.S.d. §§ 373 ff UGB.
- Nimmt der Kunde die Ware ganz oder teilweise nicht ab, kann der Lieferant (i) nach Setzung einer Nachfrist von 14 Tagen vom Vertrag zurücktreten und/oder (ii) Schadenersatz wegen Nichterfüllung begehren, wobei der Lieferant berechtigt ist, ohne Schadens- und Verschuldensnachweis 30 % der jeweiligen Auftragssumme und darüber hinaus auch Ersatz des tatsächlich entstandenen Schadens einschließlich des entgangenen Gewinnes zu begehren. Gleiches gilt, wenn es aus anderen, vom Lieferanten nicht zu vertretenden Gründen, zur Vertragsaufhebung kommt.

5. Höhere Gewalt

- Höhere Gewalt und sonstige unvorhersehbare oder vom Lieferanten nicht beeinflussbare Behinderungen, wie Arbeitskampfe, Verkehrsstörungen etc. sowie vom Lieferanten oder von dessen Vorlieferanten nicht zu vertretende Unfälle befreien den Lieferanten für die Dauer ihrer Auswirkungen von der Lieferpflicht, und zwar auch dann, wenn sie bei einem der Vorlieferanten eingetreten sind; den Lieferanten treffen in diesem Fall keine Verzugsfolgen.

6. Liefertermine

- Bei allen Lieferterminen und Lieferfristen handelt es sich um unverbindliche Angaben und gelten diese vorbehaltlich unvorhersehbarer Ereignisse und Behinderungen. Der Lauf von Lieferfristen beginnt (i) mit Zugang der Auftragsbestätigung des Lieferanten beim Kunden oder (ii) bei Fehlen der Auftragsbestätigung mit der Meldung der Versandbereitschaft des Lieferanten beim Kunden. Enthält das vom Kunden angenommene Angebot des Lieferanten oder die schriftliche Auftragsvorlage des Lieferanten oder die dem Kunden zugestellte Auftragsbestätigung bereits einen Liefertermin anstatt einer Lieferfrist, so gilt dieser und geht den Regelungen in (i) und (ii) vor. Sollte ein vereinbarter Liefertermin oder eine vereinbarte Lieferfrist um mehr als 6 Wochen überschritten werden oder innerhalb dieser Frist Ware in geringerer Menge geliefert werden, so befindet sich der Lieferant in Verzug und hat der Kunde eine mindestens 6-wöchige Nachlieferungsfrist für die verspäteten Waren zu setzen. Bei fruchtlosem Ablauf dieser Nachlieferungsfrist kann der Kunde vom Vertrag zurücktreten, wenn er Rücktritt mit Setzung Nachlieferungsfrist mitteilt hat.
- In Gang gesetzte Lieferfristen nach Punkt 6.1 werden durch die nachfolgend angeführten Umstände unterbrochen und setzen sich erst nach Wegfall des Unterbrechungsgrundes fort: Verletzung der Mitwirkungspflicht des Kunden oder sonstige Vertragsverletzungen des Kunden aus diesem oder einem anderen Vertrag, Aussetzung, Unterbrechung oder Verzug des Vorlieferanten mit der Belieferung des Lieferanten, technische Gebrechen an Produktions- und Transportanlagen und alle Fälle höherer Gewalt nach Punkt 5.

- Dauert einer der in Punkt 6.2 genannten Gründe länger als zwei Monate, so sind sowohl der Lieferant als auch der Kunde berechtigt, durch einseitige schriftliche Erklärung den Vertrag aufzulösen. Dieses Recht besitzt der Kunde nicht (mehr), (i) wenn er die Unterbrechung zu vertreten hat oder (ii) wenn der Lieferant den Kunden vom Wegfall des Hindernisses verständigt und die Lieferung innerhalb angemessener Frist angekündigt hat.
- Teillieferungen**
Dem Lieferanten sind, sofern nichts Gegenteiliges ausdrücklich vereinbart wurde, Teillieferungen, die vom Kunden abzunehmen und zu bezahlen sind, gestattet. Der Rücktritt vom Vertrag oder eine sonstige Auflösung des Vertrages hebt nicht den Vertrag über die bereits ausgeführten Teillieferungen auf, es sei denn, der Grund für den Rücktritt vom Vertrag oder die Auflösung des Vertrages erfasst auch die bereits ausgeführten Teillieferungen.

8. Gewährleistung

- Der Lieferant leistet dafür Gewähr, dass die Lieferung der in der Auftragsbestätigung festgelegten Qualität entspricht.
- Enthält die Auftragsbestätigung zur Qualität der Ware keine Angaben oder erfolgt die Lieferung ohne Auftragsbestätigung, so leistet der Lieferant Gewähr, dass die Ware die im Angebot oder in der schriftlichen Auftragsvorlage des Lieferanten angegebene Qualität aufweist, in Ermangelung eines Angebots oder einer schriftlichen Auftragsvorlage, dass die Ware eine Qualität oder Leistung aufweist, die bei Waren der gleichen Art am Herstellungsort üblich ist und die vom Kunden vernünftigerweise auch erwartet werden kann.
- Warenbeschreibungen in einer Werbung oder in sonstigen öffentlichen Äußerungen stellen keine Beschreibung der Qualität der Ware dar. Hat der Kunde ein Muster erhalten, so ist die Ware vereinbarungsgemäß, wenn sie dem Muster entspricht.
- Abweichungen in Maß, Gewicht oder Qualität sind im Rahmen der vereinbarten oder im Land des Lieferanten bestehenden Normen zulässig. Das Gleiche gilt für die üblichen Toleranzen bei der Ermittlung der Quantitäten nach rechnerischen Grundsätzen.
- Für Ware, die als mindere Qualität, wie zum Beispiel „Zweite Wahl“ bezeichnet wird, ist die Gewährleistung entsprechend auf die Eigenschaften eingeschränkt, die nach der besonderen Kennzeichnung der Ware zu erwarten sind.
- Für produktions- und materialbedingte Abweichungen in den Farbnancen der Ware wird keine Gewähr geleistet.
- Für die Bestimmung der Vertragsgemäßheit und den Beginn der Gewährleistungsfrist kommt es auf den Zeitpunkt der Lieferung bzw. Übernahme gemäß Punkt 3 oder – bei Versendung – auf den Zeitpunkt der Übergabe an den ersten Beförderer an; das gilt auch dann, wenn die Versendung durch den Lieferanten erfolgt. Die Gewährleistungsfrist beträgt 2 Jahre, abweichend davon jedoch 6 Monate für Gebrauchsmaschinen und 12 Monate für Neumaschinen, wobei unter Maschinen Holz- oder metallbearbeitende Maschinen zu verstehen sind. Jedemfalls entspricht die Gewährleistungsfrist von an Kunden gelieferten Waren jener Frist, die der Hersteller der Ware dem Lieferanten einräumt und von der der Kunde informiert wurde; eine Mängelbeseitigung führt nicht zu deren Verlängerung.
- Ist eine rechtzeitige Mängelrüge erfolgt und die Vertragswidrigkeit der Ware vom Kunden bewiesen, so ist der Lieferant berechtigt, innerhalb angemessener Frist die Vertragswidrigkeit durch Behebung des Mangels an der Lieferung (Verbesserung) oder durch Ersatzlieferung (Austausch) zu beseitigen. Fahrtkosten werden vom Lieferanten auch dann nicht ersetzt, wenn sie dem Kunden im Zusammenhang mit einem Gewährleistungsfall entstehen. Dies gilt sowohl in den Fällen, in denen der Lieferant die Verbesserung oder den Austausch der Ware durchführt als auch dann, wenn der Kunde diese Maßnahmen, auch berechtigterweise, selbst durchführt. Ist die Verbesserung oder der Austausch unmöglich oder für den Lieferanten mit einem unverhältnismäßig hohen Aufwand verbunden, so kann der Kunde nur die Aufhebung des Vertrages fordern. Ein Anspruch auf Minderung des Preises wird ausgeschlossen. Der Lieferant ist zu mehreren Verbesserungsversuchen berechtigt. Der Kunde ist nur mit schriftlicher Genehmigung des Lieferanten berechtigt, Ware zurückzusenden. Diese wird in allen Fällen mit höchstens 90 % des effektiv bezahlten Entgelts gutgeschrieben. Die anfallenden Transportkosten sowie das Transportrisiko hat der Kunde zu tragen.
- Hat der Lieferant die Vertragswidrigkeit verschuldet, so kann der Kunde Schadenersatz nur in Form der Verbesserung oder des Austausches verlangen. Ist eine derartige Verbesserung der Lieferung oder der Austausch unmöglich oder mit einem unverhältnismäßigen Aufwand verbunden, so kann der Kunde Schadenersatz in Geld nur fordern, wenn den Lieferanten selbst Vorsatz oder grobe Fahrlässigkeit trifft. Auch ein Ersatz des Mangelgeschadens ist nur unter dieser Einschränkung zulässig.
- Der Gewährleistungsanspruch erlischt bei Veränderung, Verarbeitung oder unsachgemäßer Behandlung der gelieferten Ware. Für Kosten einer durch den Kunden selbst oder einem von ihm beauftragten Dritten vorgenommenen Mängelbeseitigung hat der Lieferant ohne dessen vorher einzuholende schriftliche Zustimmung nicht aufzukommen.
- Die Anwendung des besonderen Rückgriffsrechtes gemäß § 933b ABGB wird ausgeschlossen.

9. Erklärungen des Herstellers

- Garantieerklärungen des Herstellers der Ware begründen, auch wenn sie vom Lieferanten weitergegeben werden, nur Ansprüche gegenüber dem Hersteller.
- Der Lieferant haftet nicht für die Richtigkeit von Angaben über Handhabung, Bedienung und Betrieb, soweit solche in Prospekten, technischen Beschreibungen oder sonstigen Unterlagen enthalten sind; diese fallen in den Verantwortungsbereich des Herstellers oder des Importeurs, im Falle des Importeurs, sofern der Lieferant nicht auch selbst Importeur ist.

10. Schadenersatz

- Der Lieferant ist wegen einer Verletzung der vertraglich übernommenen oder einer nach dem Gesetz bestehenden Verpflichtung nur dann zum Schadenersatz verpflichtet, wenn ihm Vorsatz oder krass grobe Fahrlässigkeit trifft. Der Beweis dafür obliegt dem Kunden; Gleiches gilt für den Ersatz des Mangelgeschadens.
- Ausgeschlossen werden Ansprüche auf Ersatz des entgangenen Gewinns sowie Ansprüche auf Ersatz des Aufwandes für Betriebsunterbrechung, Produktionsausfall oder mittelbarer Schäden wegen der Lieferung vertragswidriger Ware.
- Der zwischen den Parteien abgeschlossene Vertrag enthält keine Schutzpflichten zugunsten Dritter. Dies gilt auch dann, wenn vorherzusehen ist, dass ein Dritter Empfänger der Leistung ist oder dass ein Dritter mit den Waren in Berührung kommt.
- Der Anspruch auf Schadenersatz erlischt jedenfalls mit der Be- oder Verarbeitung der Lieferung oder deren Weiterverkauf, ohne dass dem Lieferanten Gelegenheit zur Prüfung der Vertragswidrigkeit gegeben wurde. Etwaige Haftungs- oder Regressansprüche einschließlich etwaiger Ansprüche aus Mangelgeschäden gegenüber dem Lieferanten sind darüber hinaus betraglich mit 50 % des im Rahmen des jeweiligen Auftrages mit dem Lieferanten vereinbarten bzw. geleisteten Entgelts, jedenfalls aber mit € 20.000,00 beschränkt und verjähren binnen sechs Monaten ab dem Zeitpunkt der ersten Kenntnismöglichkeit des Schadens und der Person des Ersatzpflichtigen.
- Soweit der Lieferant technische Auskünfte gibt oder beratend tätig wird und diese Auskünfte oder Beratung nicht zu dem von ihm geschuldeten, vertraglich vereinbarten Leistungsumfang gehören, geschieht dies unentgeltlich und unter Ausschluss jeglicher Haftung.

11. Produkthaftung

- Ausgenommen von den unter Punkt 10. vorgesehenen Einschränkungen ist die nicht abdingbare Haftung für fehlerhafte Produkte, sofern dadurch ein Mensch verletzt, getötet oder an der Gesundheit geschädigt wird.
- Die Haftung für Sachschäden aus einem Produktfehler, und zwar für alle an der Herstellung, dem Import und dem Vertrieb beteiligten Unternehmen, wird ausgeschlossen. Der Kunde verpflichtet sich, diesen Haftungsausschluss auch auf seine Abnehmer zu übertragen. Regressforderungen im Sinne der nach dem vorangehenden Absatz bestimmten gesetzlichen Regelungen sind ausgeschlossen, es sei denn, der Regressberechtigte weist nach, dass der Fehler in der Sphäre des Lieferanten verursacht und zumindest grob fahrlässig verschuldet worden ist. Regressansprüche des Kunden gegenüber den Lieferanten (insbesondere nach § 12 PHG) werden ausgeschlossen.

12. Preise und Zahlungsbedingungen

- Die Preise des Lieferanten verstehen sich, soweit nichts anderes vereinbart wurde, ab Werk oder ab dem im Angebot, in der schriftlichen Auftragsvorlage des Lieferanten oder in der dem Kunden übermittelten Auftragsbestätigung genannten Auslieferungslager, ohne Verpackung, ohne Transportversicherung, ohne Fracht- und Montagekosten. Alle Preise verstehen sich in Euro, exklusive der gesetzlichen Umsatzsteuer. Nicht in den Preisen enthaltene Lieferungen und Leistungen werden nach tatsächlichem Sach- und Zeitaufwand verrechnet. Für die Lieferung von Kleinstmengen erfolgt die Verrechnung von Zuschlägen zur Abgeltung des Mehraufwandes.
- Der Lieferant behält sich das Recht vor, vom Kunden - auch nach vor Durchführung der Lieferung – Akonto- bzw. Vorauszahlungen zu verlangen.
- Steuern, Vertragsgebühren, Aus- und Einfuhrgebühren sowie Durchführungsgebühren, Zölle und Zollspeisen, behördliche Kommissionsgebühren und dergleichen trägt der Kunde.
- Die Preise des Lieferanten sind nach dem im Zeitpunkt der Auftragsbestätigung in Geltung stehenden Lohn- und Materialspesen erstellt; erhöhen sich diese zwischen dem Zeitpunkt des Vertragsabschlusses und der Auftragsausführung, ist der Lieferant berechtigt, (i) diese Erhöhungen auf den Kunden zu übertragen oder (ii) vom Vertrag zurückzutreten. Dasselbe gilt bei anderen vom Lieferanten unbeflussbaren Erhöhungen durch Steuern, Zölle oder Transporttarife.

- Alle Preise sind auf den Zeitpunkt des vom Lieferanten an den Kunden übermittelten Angebots oder den Zeitpunkt der Unterfertigung der schriftlichen Auftragsvorlage durch den Kunden abgestellt. In Ermangelung eines Angebots oder einer schriftlichen Auftragsvorlage oder der vom Lieferanten an den Kunden übermittelten Auftragsbestätigung oder in Ermangelung einer Auftragsbestätigung gilt jener Preis, der zum Ende des vorangegangenen Monats vor Lieferung Gültigkeit hatte.
- Ist die Lieferung mehr als zwei Monate nach der Vertragsschließung zu erbringen oder findet die Lieferung aus Gründen, die der Lieferant nicht zu vertreten hat (also insbesondere aus den in Punkt 5 genannten Gründen) später als zwei Monate nach der Vertragsschließung statt, so kann der Lieferant den zu diesem Zeitpunkt in der Preisliste ausgewiesenen Preis anstelle des ursprünglich bestimmten Preises begehren. Der Lieferant hat Anspruch auf eine Anpassung des Preises bis zur Lieferung (i) bei einer Änderung der Wechselkurse und (ii) bei Mehrkosten, die durch eine unvollständige Ladung, Erschwerung oder Behinderung der Verfrachtings- und Transportverhältnisse und (iii) bei einer Änderung des Transportweges aus Umständen, die der Lieferant nicht zu vertreten hat, und (iv) bei einer Änderung der Frachten, Steuern, Zölle und Gebühren, soweit der Lieferant die Versendung (Punkt 3) selbst vorgenommen hat. Die Anpassung des Preises hat entsprechend der Änderung dieser Kostenbestandteile und im Verhältnis ihres Anteils am Preis zu erfolgen.
- Zahlungen können mit schuldbefreiender Wirkung nur an die in der Rechnung bezeichneten (i) Zahleinstelle (ii) erfolgen; Zahlungen an Vertreter oder Zusteller befreien den Kunden nicht von seiner Zahlungspflicht. Die Rechnungen des Lieferanten sind im Zeitpunkt der Lieferung, jedenfalls aber mit Zugang der Rechnung abzugsfrei zur Zahlung fällig. Die Fälligkeit tritt unabhängig davon ein, ob der Kunde Gelegenheit hatte, die Lieferung zu kontrollieren oder ob er Mängel und Schäden an der Lieferung geltend macht. Wird in Teilen geliefert, so ist der Lieferant zur Legung von Teilrechnungen berechtigt. Der Lieferant hat das Recht, Vorauszahlungen oder eine Sicherstellung der Zahlung zu verlangen.
- Skonto stehen dem Kunden nur dann zu, wenn diese ausdrücklich und schriftlich vereinbart wurden. Skontoanrechnungen aus bereits bezahlten Teilrechnungen werden bei Verzug mit weiteren Teilrechnungen oder der Gesamtrechnung hinfällig.
- Besitzt eine Mehrzahl fälliger Forderungen, so werden Zahlungen des Kunden jeweils auf die älteste Forderung angerechnet. Bezogen auf die einzelnen Forderungen werden zuerst die mit der Betreibung der Forderung verbundenen Kosten, dann die Zinsen und zuletzt das Skonto getilgt. Eine abweichende Widmung der Zahlung durch den Kunden ist unwirksam.
- Für den Fall eines vom Kunden zu verantwortenden Zahlungsverzuges sind Verzugszinsen in der Höhe von 9,2 % über dem Basiszinssatz zu bezahlen. Daneben ist der Lieferant berechtigt, die Auflösung des Vertrages ganz oder in Teilen zu begehren.
- Der Kunde ist ohne schriftliche Zustimmung des Lieferanten nicht berechtigt, seine Zahlungsverpflichtung durch Aufrechnung mit anderen Forderungen zu tilgen oder die Zahlung, aus welchen Gründen auch immer, zurückzuhalten.

13. Eigentumsvorbehalt

- Alle Waren und Lieferungen bleiben bis zu ihrer vollständigen Bezahlung Eigentum des Lieferanten. Darüber hinaus behält sich der Lieferant bis zur Bezahlung sämtlicher Ansprüche aus der Geschäftsverbindung das Eigentum an seinen Waren (auch wenn diese konkreten Waren bezahlt wurden); zu den Ansprüchen gehören auch alle Nebenforderungen.
- Werden die Forderungen aus der Lieferung in eine laufende Rechnung gestellt, so sichert das vorbehaltene Eigentum den jeweils ausstehenden höchsten Saldo.
- Sollte der Eigentumsvorbehalt erlöschen, geht das Eigentum an den Waren mit der Verarbeitung, Vermengung oder Vermischung auf den Lieferanten über, der die Übereignung annimmt. Der Kunde bleibt in diesem Fall unentgeltlicher Verwahrer.
- Werden unter Eigentumsvorbehalt stehende Waren vom Kunden weiterveräußert, so tritt seine Kaufpreisforderung an die Stelle des vorbehaltenen Eigentums. Diese ist mit dem Zeitpunkt ihres Entstehens an den Lieferanten abgetreten. An eingangenen Geldern erwirkt er in Form des Besitzkonstituts durch den Kunden Eigentum. Die Tatsache dieser Abtretung hat der Kunde in seinen Büchern und auf den Ausgangsrechnungen anzumerken sowie den Empfänger der Ware davon zu verständigen.
- Der Kunde hat die unter Eigentumsvorbehalt stehenden Waren gegen Feuer, Diebstahl, Beschädigung durch Dritte, Hochwasser wie auch Vermengung ausreichend zu versichern oder für den Schaden einzustehen. Er hat dem Lieferanten die Forderung aus dem Versicherungsvertrag abzutreten und den Versicherer davon zu verständigen. Die Begründung von vertraglichen Sicherungsrechnungen an den im Vorbehaltseigentum stehenden Waren ist dem Kunden untersagt. Werden die unter Eigentumsvorbehalt stehenden Waren von Vollstreckungshandlungen erfasst, so hat der Kunde das Vollstreckungsorgan auf das Fremdeigentum hinzuweisen und den Lieferanten spätestens innerhalb von 24 Stunden davon zu informieren.
- Kommt der Kunde hinsichtlich des durch den Eigentumsvorbehalt gesicherten Entgelts in Zahlungsverzug, so ist der Lieferant jederzeit berechtigt, sich in den Besitz der Vorbehaltsware zu setzen, und zwar auch dann, wenn der Vertrag noch nicht aufgelöst ist (Rücknahmerecht).

14. Gutscheine

- Gutscheine können in allen österreichischen Niederlassungen eingelöst werden. Zwischen dem Lieferanten und dem Kunden wird vereinbart, dass Gutscheine nur einmal ausgenutzt werden können. Eine Barabfindung ist nicht möglich. Gutscheine sind 3 Jahre ab Ausstellungsdatum gültig. Verspätet eingereichte Gutscheine verfallen.

15. Gutscheinen

- Gutschriften sind EDV-unterstützt erstellt und mit laufenden Nummern und Datum versehen. Es wird vereinbart, dass Gutschriften 3 Jahre ab Ausstellungsdatum gültig sind. Verspätet eingereichte Gutschriften verfallen.

16. Erfüllungsort, Gerichtsstand, anwendbares Recht

- Für die Lieferung und Zahlung gilt das Erfüllungsort der Sitz des Lieferanten auch dann, wenn die Übergabe vereinbarungsgemäß an einem anderen Ort erfolgt.
- Für den Fall von Streitigkeiten, welche sich aus diesen AGB oder einem mit dem Lieferanten geschlossenen Vertrag ergeben oder sich auf die Verletzung, Auflösung oder Nichtigkeit der AGB oder des Vertrages beziehen, einschließlich Streitigkeiten über das Bestehen oder Nichtbestehen der gegenständlichen AGB oder eines Vertrages mit dem Lieferanten vereinbaren die Vertragsstelle die ausschließliche Zuständigkeit des sachlich zuständigen Gerichtes in Linz, Österreich. Unabhängig davon ist der Lieferant berechtigt, nach seiner Wahl den Kunden vor dem nach dessen Sitz oder dessen Niederlassung sachlich zuständigen ordentlichen Gericht zu klagen.
- Auf alle Fragen der Auslegung dieser AGB oder aller vom Lieferanten mit dem Kunden abgeschlossenen Verträge ist ausschließlich formelles und materielles österreichisches Recht unter Ausschluss des UN-Kaufrechts und sonstiger Verweisungsnormen anzuwenden.

17. Datenschutz - Newsletter

- Wir nehmen den Schutz der Daten unserer Kunden sehr ernst. Zu sämtlichen datenschutzrechtlichen Informationen verweisen wir auf unsere Datenschutzrichtlinie, abrufbar unter www.schachermayer.at/datenschutz. Für die Bestellung unseres Newsletters ist – sofern keine Geschäftsbeziehung besteht – die Einwilligung notwendig, diese kann durch Anklicken des entsprechenden Kontrollkästchens erteilt werden. Diese Einwilligung kann jederzeit schriftlich mittels E-Mail, Telefax, Online-Formular oder Brief an die im Kopf der AGB angeführten Kontaktadressen widerrufen werden.

18. Allgemeines

- Sollten einzelne Bestimmungen dieser AGB unwirksam sein, wird hierdurch der übrige Inhalt der AGB nicht berührt. Ergeben sich Lücken, so verpflichten sich die Vertragsparteien, eine Regelung zu treffen, die im wirtschaftlichen Ergebnis der unwirksamen Bestimmung möglichst nahe kommt.
- Die Abtretung von Ansprüchen des Kunden bedarf zu ihrer Wirksamkeit der schriftlichen Zustimmung des Lieferanten. Der Lieferant seinerseits ist berechtigt, seine Forderungen abzutreten.
- Handlung oder Unterlassungen des Herstellers, des Vorlieferanten oder des Beförderers sind dem Lieferanten nicht zuzurechnen.
- Der Kunde erteilt seine Zustimmung, dass eine Anfrage an die Warenkreditvidenz des Kreditinstitutverbandes von 1870 erfolgen kann. Weiters willigt er ein, dass im Fall seines Zahlungsverzuges alle Daten der Warenkreditvidenz übermittelt und von dieser Dritten zugänglich gemacht werden.
- Pläne, Skizzen und sonstige technische Unterlagen sowie Prospekte, Kataloge, Bildmaterial, Muster und Ähnliches bleiben geistiges Eigentum des Lieferanten. Dies gilt auch dann, wenn diese online verfügbar sind. Jede Verwertung, Vervielfältigung, Veröffentlichung oder Verbreitung bedarf der ausdrücklichen vorhergehenden schriftlichen Zustimmung des Lieferanten. Fehlt diese Zustimmung und liegt auch nur eine der genannten Nutzungsarten vor, ist der Lieferant berechtigt, ein einmaliger Betrag von 25 % der Planungs- bzw. Herstellungskosten oder der Kostenveranschlagssumme zu verlangen, und zwar unabhängig davon, ob es sich beim verletzten Werk um ein Werk nach dem Urheberrechtsgesetz (UrhG) handelt oder nicht.