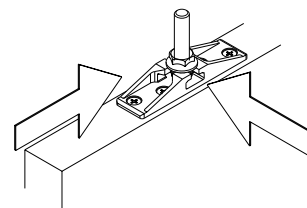


HAWA-Junior 40-80/Z

Miliónkrát osvedčené kovanie HAWA-Junior 40–80/Z je stálicou medzi kovaním na posuvné dvere. Jeho kvalitný pojazdový mechanizmus mu umožňuje ľahko kĺzať v pojazdovej koľajnici, na pohyb krídla ťažkého 40 kg stačí ťažná sila len 700 g. Montáž je rovnako ľahká, ako posúvanie. Napr. zavesenie dverí urobíte obratom ruky, vďaka patentovanému dvojcestnému závesu naskrutkovanému na hornej hrane dverí, lebo nosná skrutka sa dá nasadiť do závesu z boku aj spredu. Po montáži je to ešte jednoduchšie. HAWA-Junior 40–80/Z splní svoju úlohu absolútne bez údržby až do konca životnosti.



rafinované dvojaké zavesenie:
nosná skrutka sa môže zaviesť
spredu aj z boku

- 2-kolieskové vozíky s klznými ložiskami pre tichý chod
- Rafinované dvojcestné závesy pre variabilné zavesenie a zvesenie dverí
- Dorazový tlmáč, ktorý sa dá pohodlne nastaviť podľa hmotnosti dverí
- Podlahové vedenie bez vôle bráni nežiadúcemu klopaniu a prievaniu

Technické údaje:

HAWA-Junior 40/Z

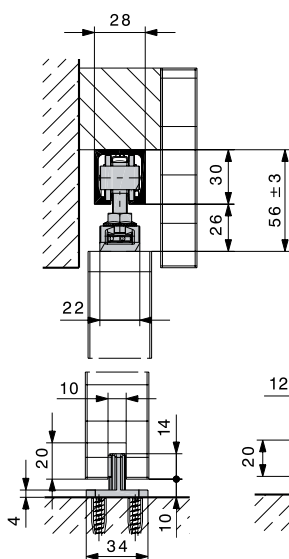
Max. hmotnosť dverí 40 kg

Nastavenie výšky ± 3 mm

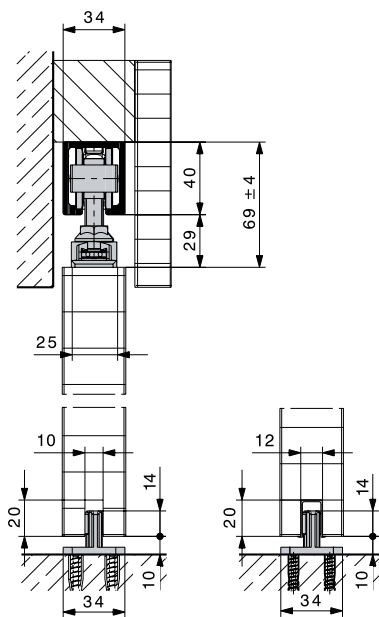
HAWA-Junior 80/Z

Max. hmotnosť dverí 80 kg

Nastavenie výšky ± 4 mm



HAWA-Junior 40/Z



HAWA-Junior 80/Z