



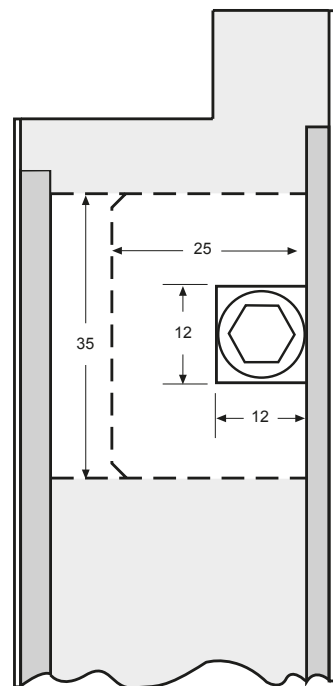
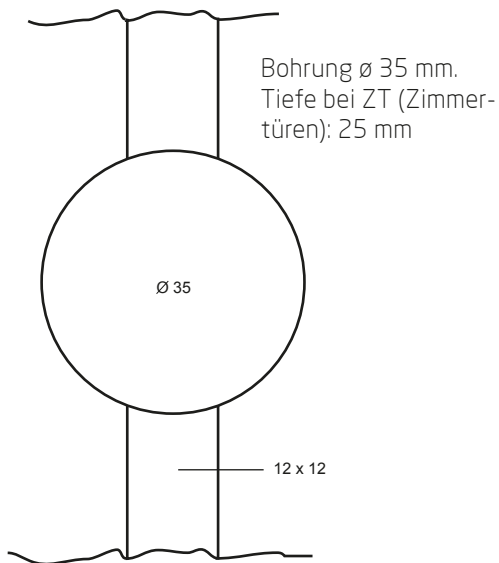
Plano ZT

Für Zimmertüren ab 38 mm Türstärke.
Der unsichtbare, zuverlässige Ausrichtbeschlag
mit einfacher Einstellmöglichkeit.

Montageanleitung:

Bohr- und Fräsbild

Maße in mm



Gewindestangen
M10x1000mm verzinkt
sind zu empfehlen. Pro
Beschlag wird eine
Verbindungshülse für
Gewindestangen M10
mitgeliefert.

