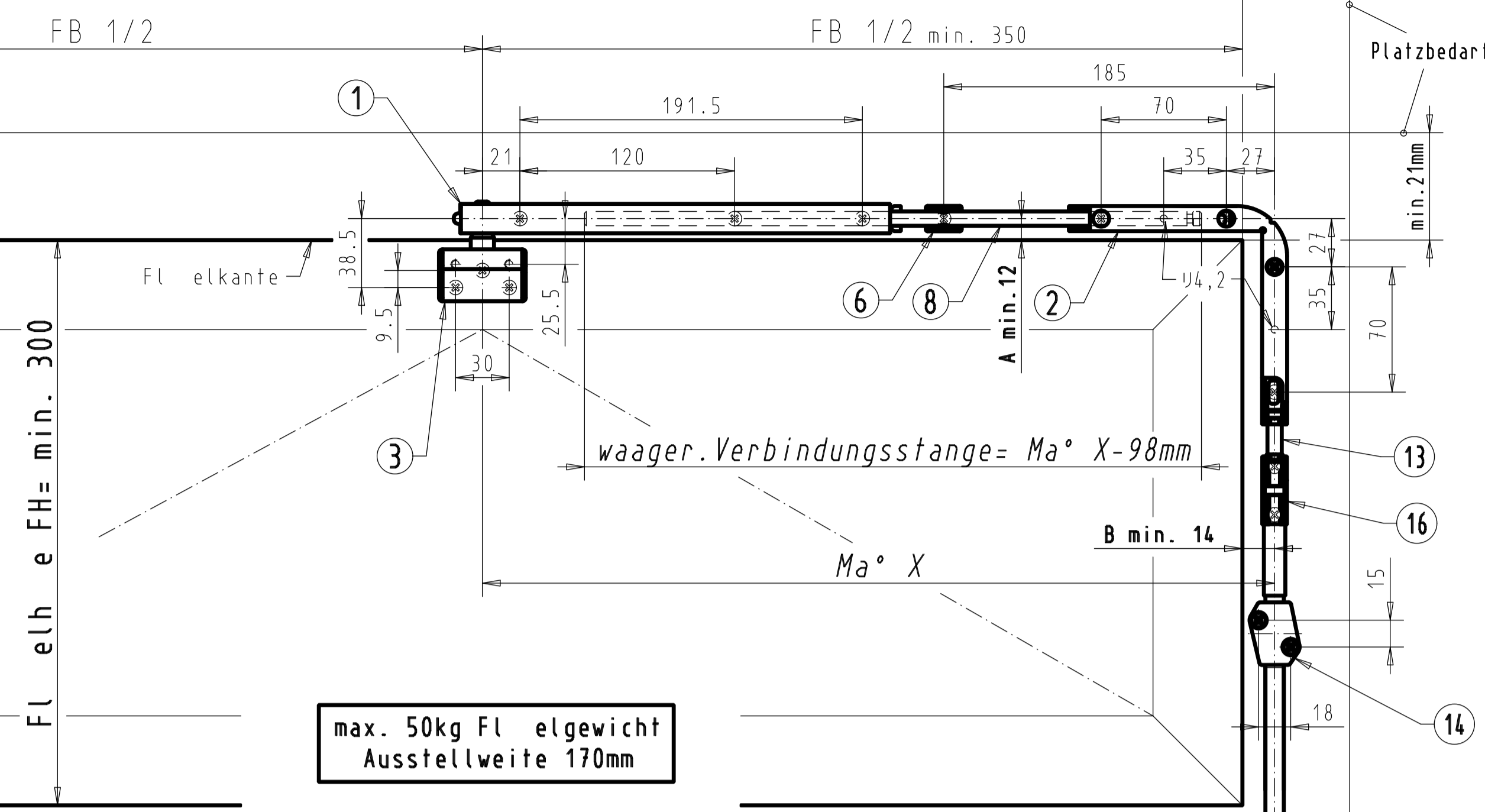


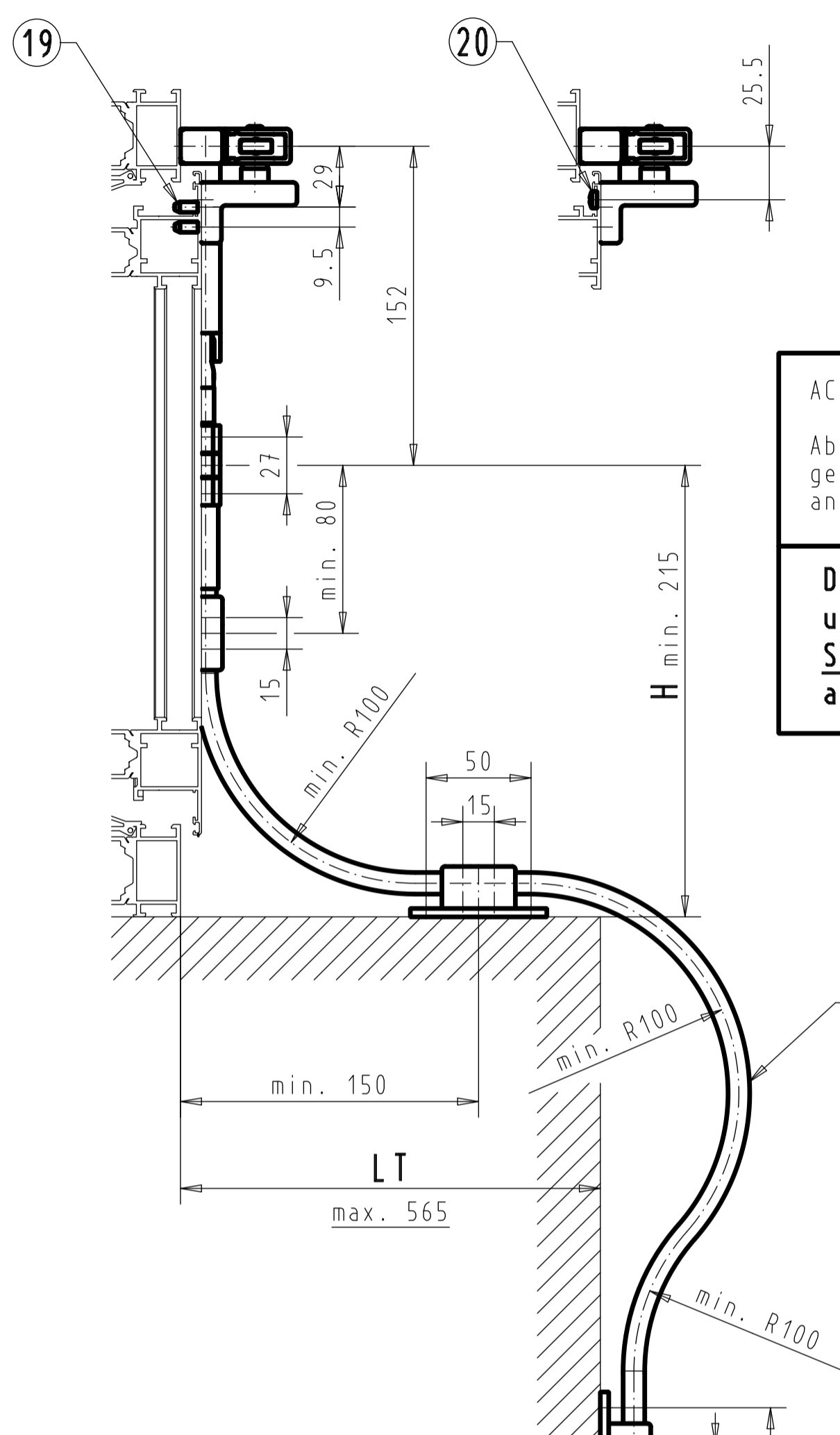
Fl elbreite FB= 400-1200



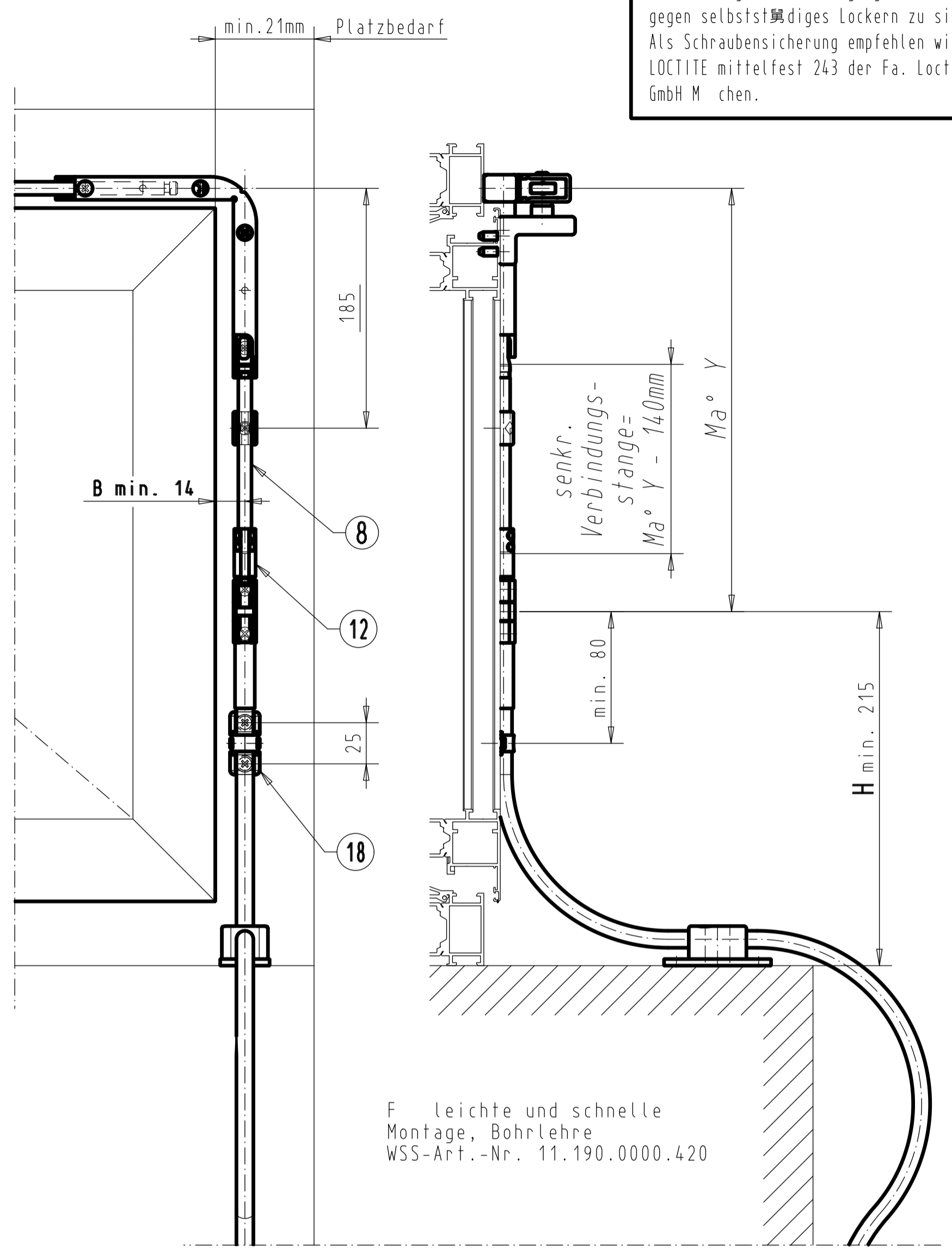
Ma° "A" und "B" kann auch auf 12, 14, 16, 18 und 20mm gesetzt werden.

Achtung !
Die Verbindungsstangen sind nach dem Ablängen unbedingt zu entgraten.

Hinweis!
Bei der Beschlagmontage sind zusätzlich die wichtigsten Befestigungsschrauben gegen selbsttätiges Lockern zu sichern. Als Schraubensicherung empfehlen wir LOCTITE mittelfest 243 der Fa. Loctite GmbH München.

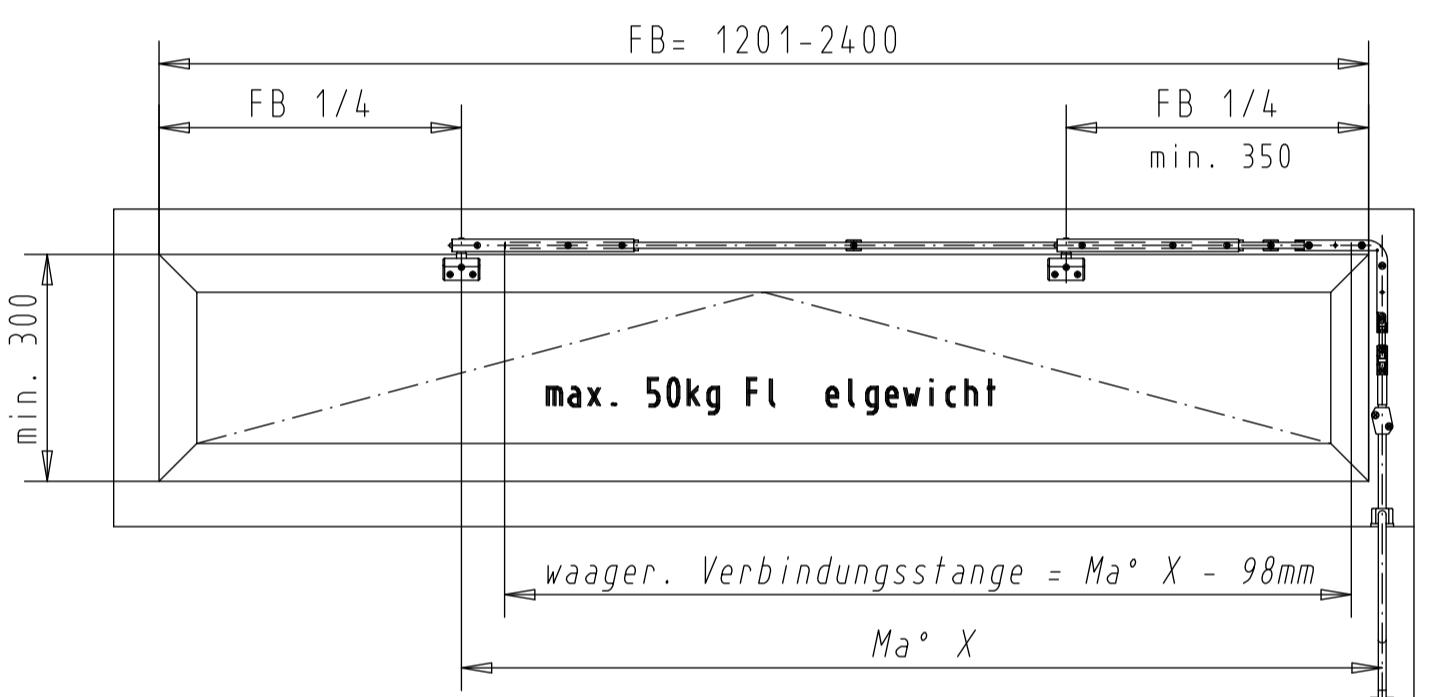


ACHTUNG
Abdeckschienen Pos. 9 (nicht gezeichnet) müssen bauseits angepasst werden.
Die Abdeckschiene muss unbedingt an der Seilzughalterung Pos. 16 aufgeklipst werden!



F leichte und schnelle Montage, Bohrlehre WSS-Art.-Nr. 11.190.0000.420

Erforderliches Befestigungsmaterial:
Befestigungsätze WSS:
Grundbeschlag 1 Schere Art. Nr. 11.105.1001.405
Zusatzschere per St. - 7 x M4 x 12 150 7046 (Art.-Nr. 02090412, Fa. Würth)
Ober:
Grundbeschlag - 16 x M4 x 16 150 7046
Zusatzschere per St. - 7 x M4 x 16 150 7046 (Art.-Nr. 02090416, Fa. Würth)
Für Keralock 3,2 mm Ø
Bei Holz- / Kunststoffprofilen:
Senkkopfschrauben mit Kopf - Ø max. 7,5 mm z.B. Fensterbausechrauben 4 x 25 mm mit Hilo - Gewinde (Art.-Nr. 0185614025, Fa. Würth)
Verarbeitung nach Vorschrieb des Herstellers ODER GLEICHBEREITIG!



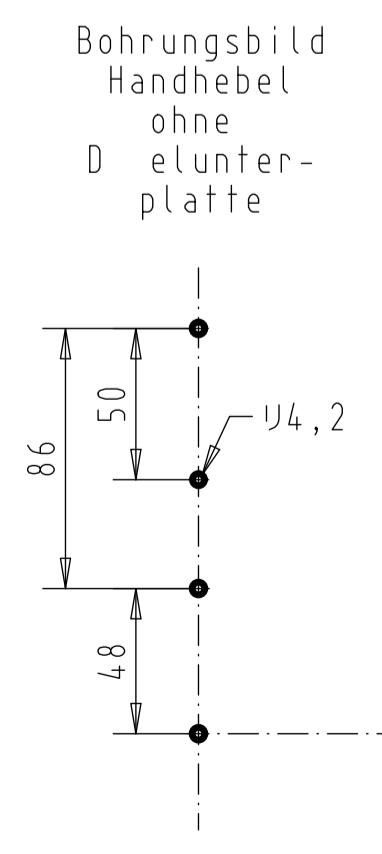
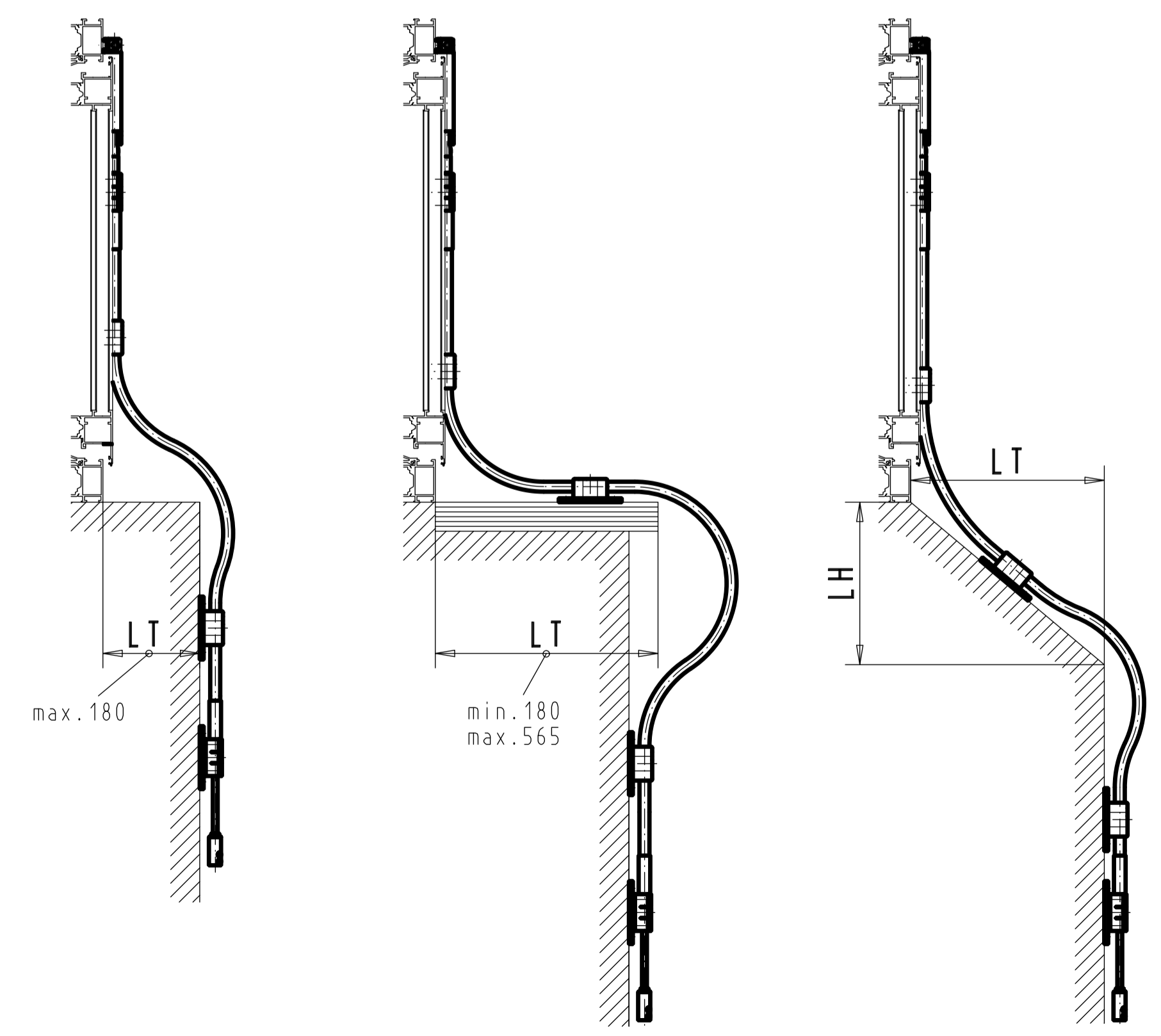
Zusätzlich eingebaute verdecktliegende Sicherungs- bzw. Fangscheren verhindern Schäden, welche durch unsachgemäßes Einhängen der Öffnerschere entstehen können.
Richtlinien zur Produkthaftung und Wartung:
Hierzu verweisen wir auf die entsprechenden Seiten der Gruppe 11 im jeweils gültigen Hauptkatalog bzw. die entsprechenden Seiten der jeweils gültigen Sonderliste Flachformoberlichtfenster.

Seilzugauswahl

LT(max. 250) + H = kleiner als 600 dann 770mm langer Seilzug (kurzer Seilzug)
LT(max. 565) + H = größer als 600 dann 1080mm langer Seilzug (langer Seilzug)

Montage u. Einstellanleitung siehe Zeichnung Ident- Nr. 49895

Bei Holz- oder Kunststoffprofilen können die mitgelieferten Schrauben nicht verwendet werden. Es müssen hier bauseits Holzschrauben mit einem Senkkopfdurchmesser max. 7,5mm (bei Kunststoff vorzugsweise mit Hilo-Gewinde) verwendet werden. z.B. Fensterbausechrauben 4x25mm, Art.-Nr. 1851425 der Fa. Würth. Hierbei sind die Verarbeitungsvorschriften des Schraubenherstellers zu beachten.



Alle WSS- Teile werden mit Schrauben M5 Pos. 19 befestigt, alle Unterplatten sind für M6 ausgelegt.

Bitte beachten !
Bei Profilwandstärken unter 1,7mm, empfehlen wir eine solide Befestigung der Beschlagteile, die Verwendung von Blind-Einnietmuttern M5. Zu beziehen bei der Fa. Gebr. Titgemayer, 49033 Osnabrück, Best.-Nr. 335453
Bei Gebrauch von Blind-Einnietmuttern müssen die Befestigungsschrauben für die Eckumlenkung extra bestellt werden. Pro Eckumlenkung werden 4 St. Nirosta-Senkkopfschrauben M5x20 gewindeförmig benigt.

20	2	STK	Linsenschraube ISO 7045	M5x12 - A2 - Z	Nirosta	12678
19	25	STK	Senkschraube M5x13,5	GWD-furchend	X3CrNiCu189	11744
18	1	STK	Zugstangenführung	fuer 10mm zum Klemmen	-	28487
17	1	STK	Duebelunterplatte	fuer Seilzug-Klemmhalterung	St37K	19185
16	2	STK	Seilzughalterung	ALU - KIPP	PA 6 GF 15 H I	15531
15	1	STK	Duebelunterplatte		StW23	20102
14	1	STK	Seilzugführung		PA6,6_30* GF	20053
13	1	STK	Anschlussstueck		9SMnPb28k	19177
12	1	STK	Anschlussstueck	(v. Seilzug an 8mm Zugstange)	9SMnPb28k	21548
11	1	STK	Flexible Uebertragung	1080mm lang	-	20290
10	1	STK	Flexible Uebertragung	770mm lang	-	20225
9	0	STK	Profil	Abdeckschiene	AlMgSi0,5F22EQ	15049
8	2	STK	Verbindungsstange	Ø8mm mit Nuten	St37K	18535
7	1	STK	Befestigungsunterplatte		St37K	19286
6	2	STK	Zugstangenführung		PA	18173
5	1	STK	Duebelunterplatte	fuer Handhebel	St37K	19284
4	1	STK	Handhebel ALU KIPP	(komplett-neu)	-	20955
3	1	STK	Fluegebock	ALU KIPP, komplett	-	18539
2	1	STK	Eckumlenkung ALU - KIPP	komplett	-	18372
1	1	STK	ALU KIPP Schere	komplett	-	18944
Pos.	Menge/Einh.	Benennung1	Benennung2	Benennung3	Werkstoff	Ident-Nr.

Wilh. Schlechtendahl & Söhne Schlösser und Beschläge 42579 Heiligenhaus Kom.		Maßstab 1:2,5 1:10 Prof.-Serie neutral	
02 max. 30 entfallen	08.04.03/SE/DC	Datum	Name
01 Nachsatztext geändert	18.02.02/WKA	Bearb.	24.09.01 WKA
Ident-Nr. 51405 Ersatz für 7562_02		Ident-Nr. 51405 Ersatz für 7562_02	

Schutzvermerk nach DIN 34 beachten