

## Návod na programování

### Načíst programovací kartu

1. Stiskněte tlačítko na zadní straně [1]-
2. V zámku se ozve tikající signál a vy podržte 3 sekundy programovací kartu na zámku.
3. Dva krátké stoupající tóny nyní potvrdí, že programovací karta byla úspěšně nahrána.

### Načíst klíčovou nebo čipovou kartu

1. Položte programovací kartu na zámek.
2. V zámku se ozve tikající signál a vy podržte 3 sekundy klíčovou nebo čipovou kartu na zámku.
3. Dva krátké stoupající tóny nyní potvrdí, že to bylo úspěšně načteno.
4. Zámek může být nyní klíčovou nebo čipovou kartou otevřen.

Tip: pro jeden zámek může být načteno maximálně 50 různých klíčů.

### Zrušit klíčovou nebo čipovou kartu

1. Položte programovací kartu na zámek.
2. V zámku se ozve tikající signál a vy podržte 3 sekundy klíčovou nebo čipovou kartu na zámku.
3. Dva krátké stoupající tóny nyní potvrdí, že zrušení bylo úspěšné.

### Zrušit všechny klíče

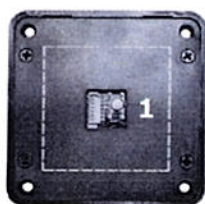
Můžete zrušit všechny klíče najednou tak, že programovací kartu přiložíte na zámek na více sekund.

Návod na video můžete nalézt na [www.psdekor.com/video](http://www.psdekor.com/video).

Přední strana



Zadní strana



Čip



Karta



### Rozměry

