

Vor dem Anziehen der Klemmschrauben alle Beschlagteile in Offenstellung bringen: Unterkante Klemmteil der Eckumlenkung bündig mit Kerbe.

Ab einer freien Stangenlänge über 600mm sind Stangenführungen erforderlich.

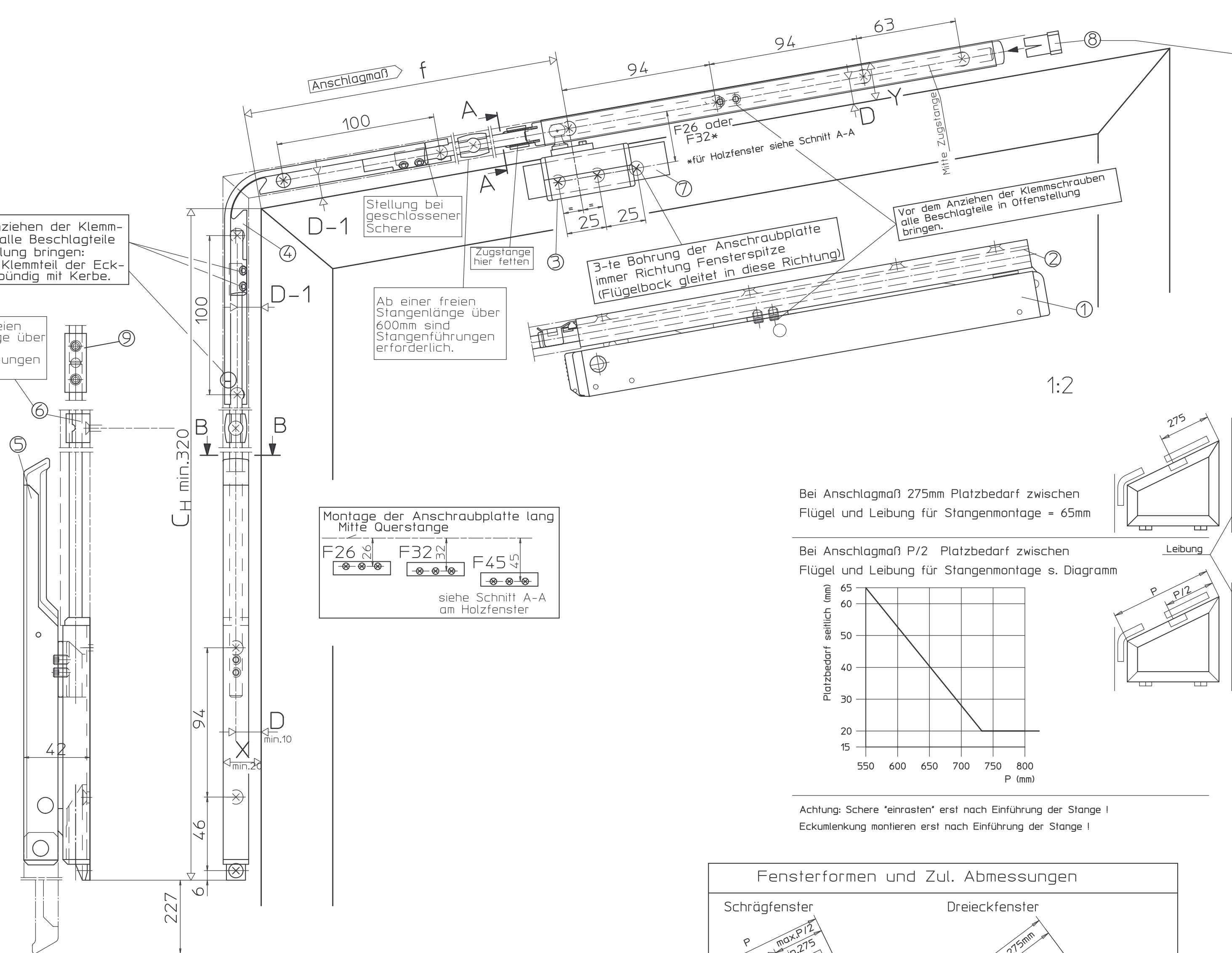
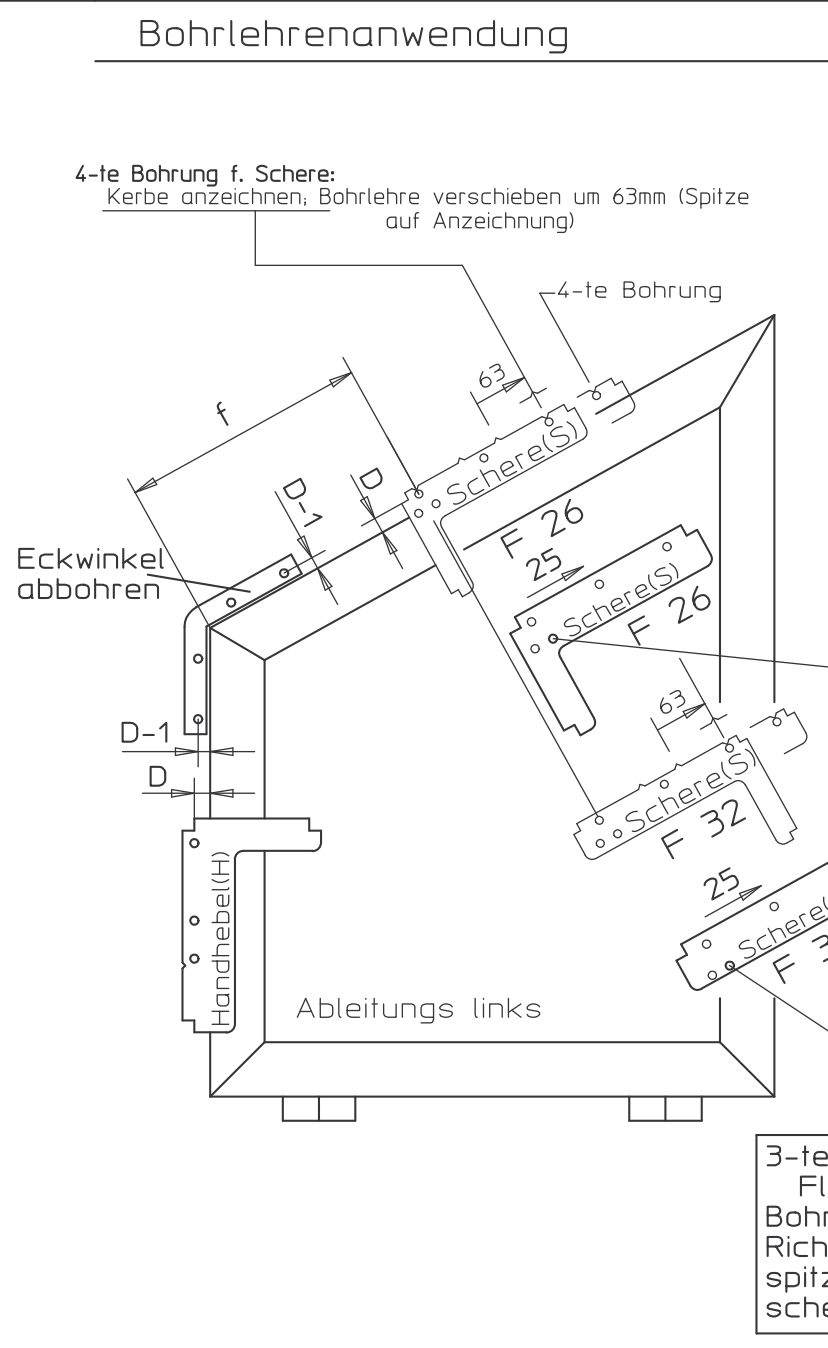
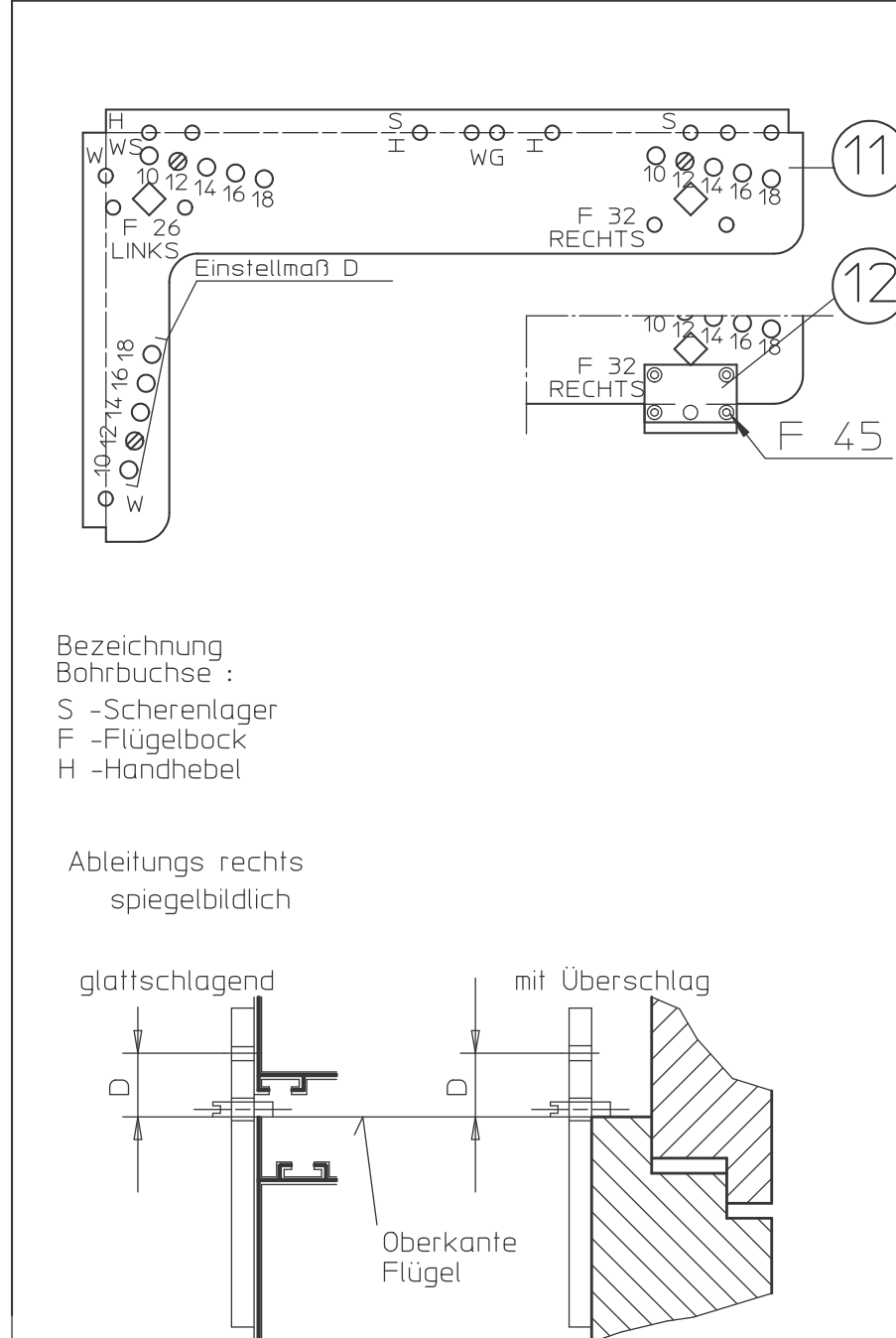
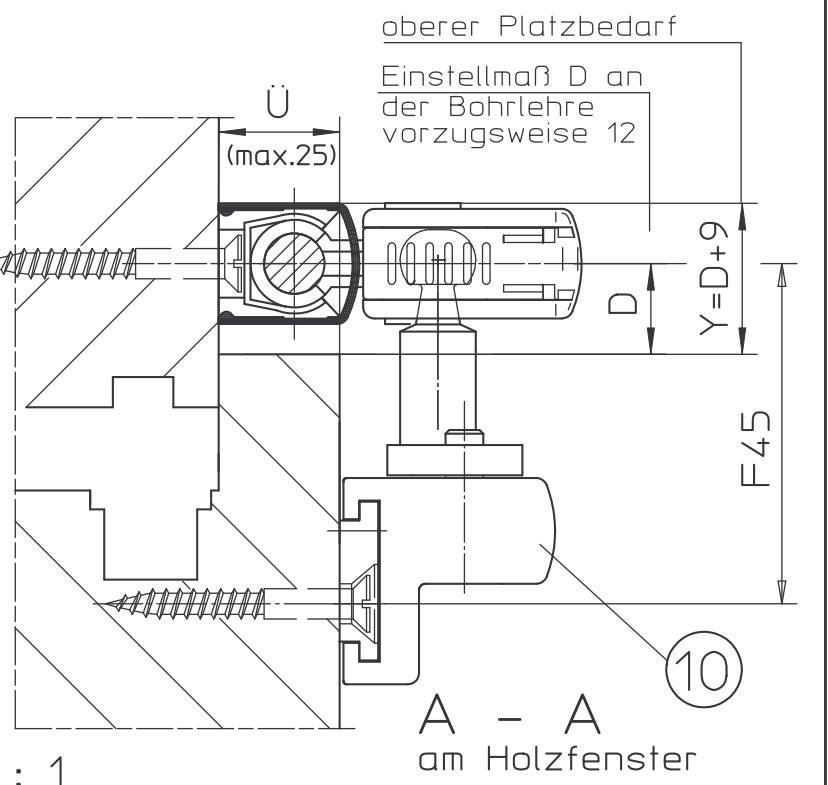
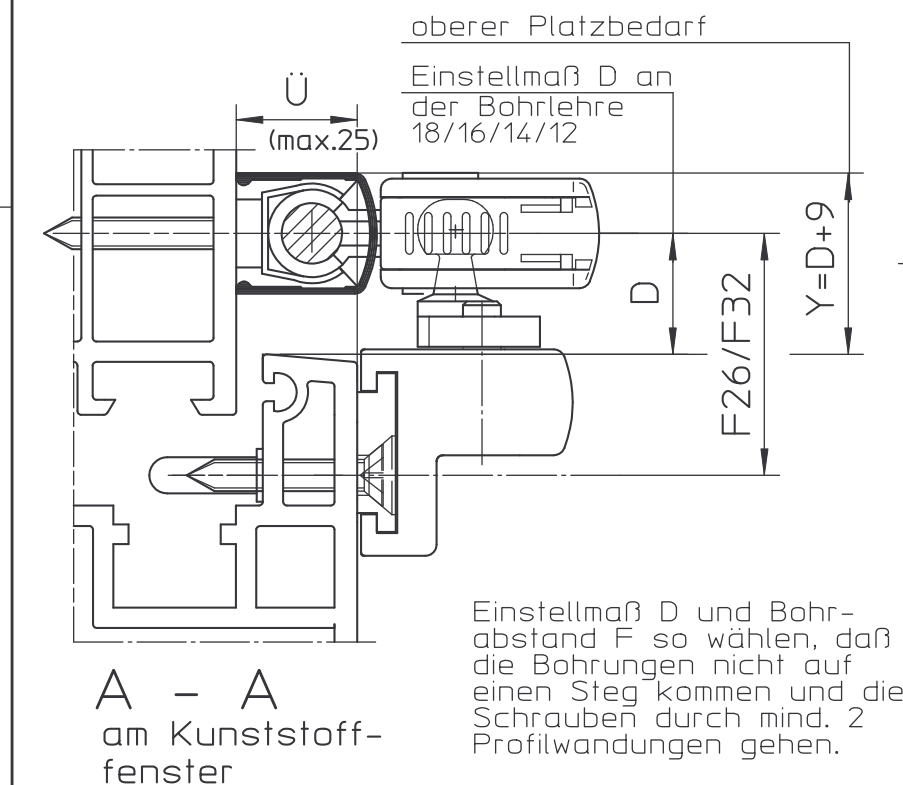
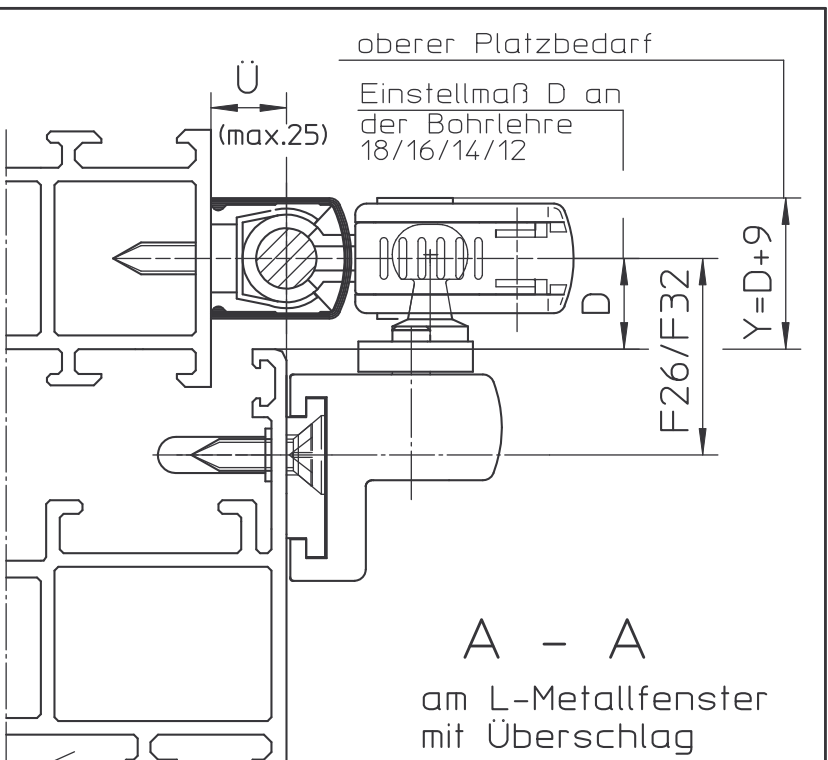
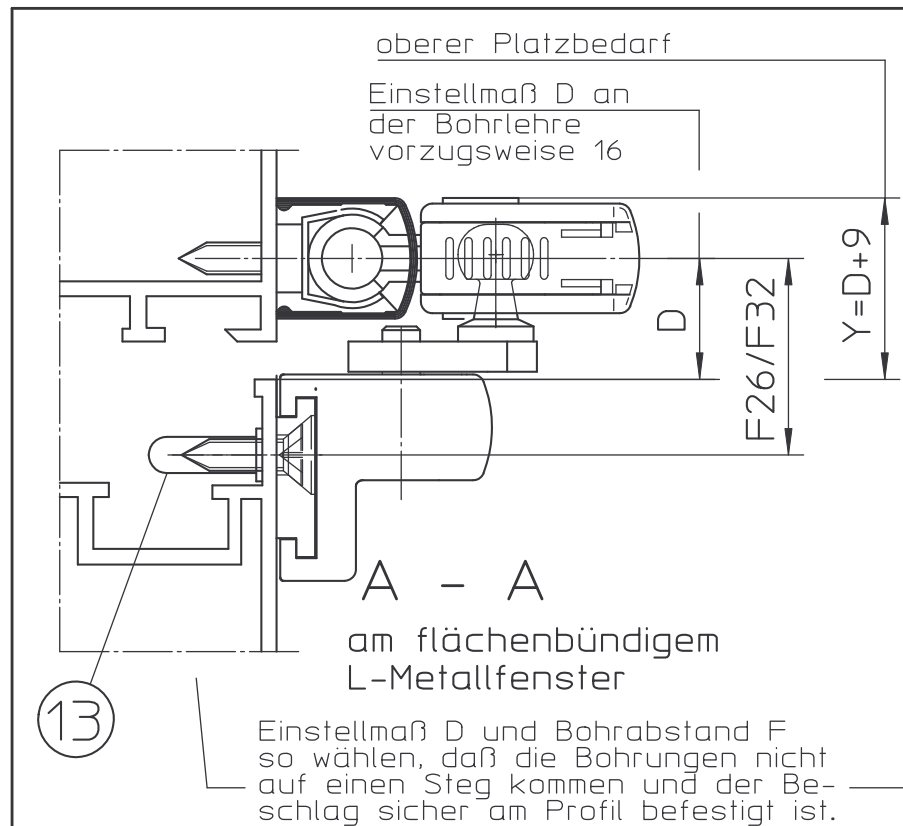
Stellung bei geschlossener Schere

Ab einer freien Stangenlänge über 600mm sind Stangenführungen erforderlich.

3-te Bohrung der Anschraubplatte immer Richtung Fensterspitze (Flügelbock gleitet in diese Richtung)

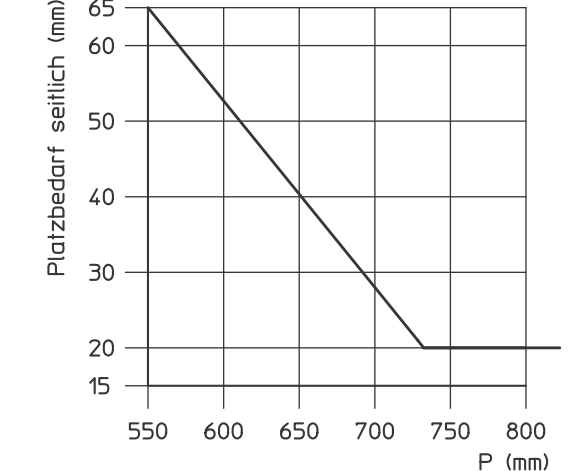
Vor dem Anziehen der Klemmschrauben alle Beschlagteile in Offenstellung bringen.

Anschluß (für Abdeckprofil) nur bei Montage mit Zusatzverriegelung setzen

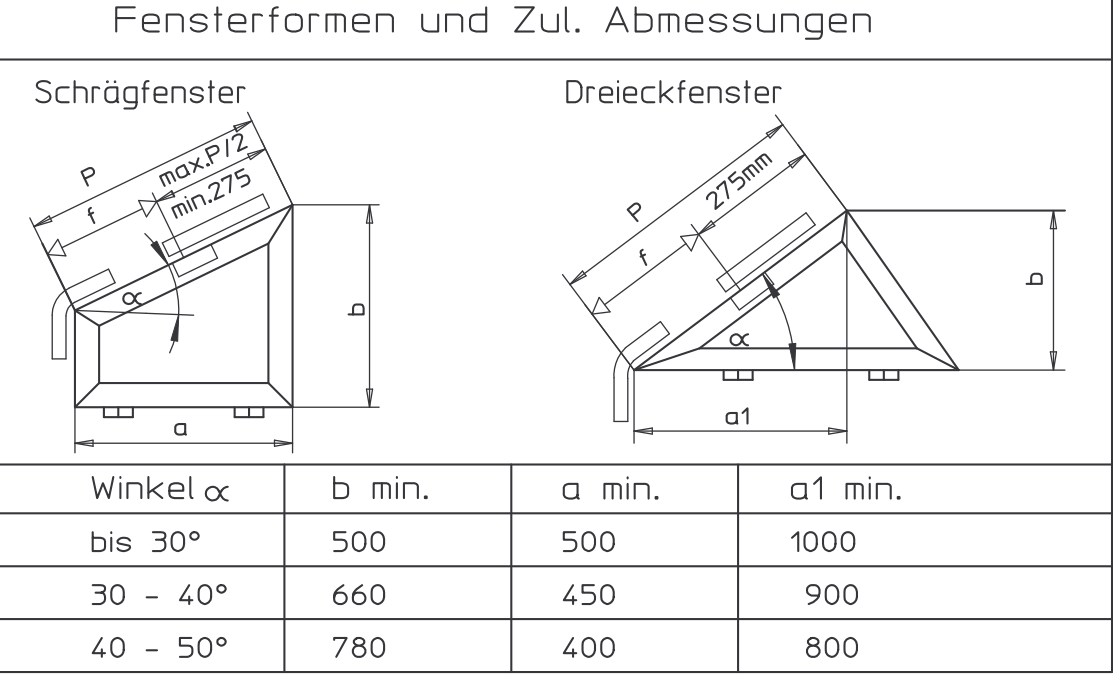


Bei Anschlagsmaß 275mm Platzbedarf zwischen Flügel und Leibung für Stangenmontage = 65mm

Bei Anschlagsmaß P/2 Platzbedarf zwischen Flügel und Leibung für Stangenmontage s. Diagramm



Achtung: Schere 'einrasten' erst nach Einführung der Stange! Eckumlenkung montieren erst nach Einführung der Stange!



Anwendungsbereich

Die Öffnungsweite der OL95-Schere beträgt ca. 220mm, der Beschlaghub beträgt 54mm.
Es darf nur 1 Schere je Fenster montiert werden.
Der OL95 ist für vertikal eingebaute Fenster mit Kippflügeln einwärts in trockenen Innenräumen verwendbar.
Alle sonstigen Anwendungen sind im Werk nachzufragen.

| Füllgewicht | Max. zulässige Flügelbreite a |
|--------------------------|-------------------------------|
| bis 20 kg/m ² | 1200 mm |
| bis 25 kg/m ² | 1100 mm |
| bis 30 kg/m ² | 1000 mm |

Unter der Voraussetzung, daß der Anwendungsbereich des OL 95 (s. Tabelle) nicht überschritten wird, darf das Gesamtflügelgewicht 60 kg nicht überschreiten.

- a = Flügelbreite siehe Skizze + Tabelle
ab a über 1000mm bzw. P über 1200mm werden Zusatzverriegelungen empfohlen
- a1 = siehe Skizze
- b = Flügelhöhe siehe Skizze + Tabelle
- b1 = Flügelhöhe am Anlenkpunkt siehe Skizze
- α = Neigungswinkel (siehe Skizze + Tabelle) bzw. Biegepunkt des Flügelschwerpunkts
- P = Länge des schrägen Schenkels siehe Skizze, min. 475mm
- i = Abstandsmaß des Flügelschwerpunkts zum Banddrehpunkt mind. 10 max. 60mm (siehe Skizze)
- Ü = Überschlagnhöhe 0-25mm
- D = Außenkante Flügel bis Mitte Gestänge (siehe Tabelle)
- X = seitlicher Platzbedarf = D+10mm (s. auch Diagramm)
- Y = oberer Platzbedarf (siehe Tabelle)

| | D-Maß oben | Platzbedarf Y oben |
|------------------------|---------------------|------------------------|
| mit Zusatzverriegelung | 12 bis 18mm 16mm | D + 9mm D + 9mm |
| | D-Maß seitlich | Platzbedarf X seitlich |
| Ableitung Handhebel | min. 10mm | D + 10mm |

Wichtige Hinweise:

- Einbauzeichnung, Montageanleitung, Wartungs- und Bedienungsanweisungen sind zu beachten.
- Der festgelegte Anwendungsbereich ist einzuhalten.
- Die vorgeschriebenen Anschlagsmaße sind zu beachten.
- Die vorgeschriebenen Befestigungsmittel sind zu verwenden.
- Um Verletzungen zu vermeiden sind Schutzkappen auf überstehende Gewinde der Befestigungsschrauben zu drehen.
- Beschlagteile sind in geschlossener Lage gezeichnet, die Montage erfolgt aber in Offenlage.
- Alle Klemmschrauben sind in Offenlage mit Inbusschlüssel SW3 mit 5Nm anzuziehen.
- Nach der Montage und vor Inbetriebnahme ist die Funktion zu prüfen, alle Klemmschrauben nachzuziehen.
- Gelenk- und Gabelstellen sind mit einem säurefreien Fett nach DIN 51825 zu fetten.
- Die freie Zugänglichkeit der Beschlagteile zur Faltung und Wartung ist nach DIN 18357 sicherzustellen.
- Werden Stangen und Abdeckprofile anderer Hersteller verwendet, so übernimmt GEZE keine Gewährleistung und keine Haftung für die entstehenden Schäden und Folgeschäden.
- Ab einer freien Stangenlänge von 600mm sind Stangenführungen zu verwenden.
- Bei Kippfenster ist die Verwendung einer geeigneten Fangsicherung vorgeschrieben (siehe GEZE Fang- und Putzsicherung).
- Es darf nur eine Schere mit gleitendem Flügelbock montiert werden.
- Ab Fensterbreiten über 1000mm werden Zusatzverriegelungen empfohlen.
- Der Eckwinkel darf nur von Hand gebogen werden, mehrmaliges Hin- und Herbiegen ist zu vermeiden.

| Technische Daten | |
|---|--|
| - mittlere Öffnungsweite ca.220mm - Beschlaghub 54mm | |

| Befestigungsmittel | | |
|--------------------|--|-------|
| Fenstertyp | Befestigungsschrauben | Bohrø |
| Holz | Senkblechschrauben 4x35 DIN 97 o.DIN 7997 | 2,5mm |
| Leichtmetall | Senkblechschrauben 4,2xL DIN7972 o.DIN7982 Schr.muß durch min.1,8mm Profilwandungen | 3,5mm |
| Kunststoff | Senkblechschrauben 4,2xL DIN7972 o.DIN7982 Schr.muß durch min.2 Profilwandungen gehen | 3,5mm |

Befestigungsschrauben werden nicht mitgeliefert.

| Weitere Einbauzeichnungen für GEZE OL95 : | |
|--|-------------|
| OL95 mit Handhebel | 40445-EP-02 |
| Einbau schwenkbarer Handhebel - Zusatzblatt | 40444-0-002 |
| Elektro-Antrieb E212 horizontal | 40445-EP-03 |
| Elektro-Antrieb E212 vertikal | 40445-EP-04 |
| Zusatzverriegelung OL95 | 40445-EP-10 |
| OL95 f.Schrägfenster mit Getriebe Fz91 oder Fz92 | 40445-EP-09 |
| OL95 mit Getriebe Fz91 oder Fz90L/R | 40445-EP-05 |
| Kurbelstangen für Getriebe | 40444-0-011 |

| Bestellbedarf* für Schrägfenster OL95 mit Handhebel | | Beschlagteile (s.StückL) | | |
|---|--|--------------------------|---|---|
| L-Met./Kunststofffenster | | A | B | D |
| Holzfenster | | A | C | D |

| * Abdeckprofil und Stange muß gesondert bestellt werden | | Ident.-Nr. bei Ausführung: | | | | | Stck. |
|---|--|----------------------------|----------------------------------|--------------|--------------|--------|-------|
| | | EV1 | dunkel-bronze | weiß RAL9010 | weiß RAL9016 | RAL... | |
| A | Schere OL95 ohne Flügelbock | 84194 | 84195 | 84196 | 84197 | 84199 | 5 |
| | Inhalt: | | | | | | |
| | 1 Schere OL95 | | | | | | |
| | 2 Scherenlager | | | | | | |
| | 6 Stangenführung | | | | | | |
| | 8 Anschluß | | | | | | |
| B | Flügelbock für Sonderfensterform | 84398 | 84399 | 84400 | 84401 | 84403 | 3 |
| | Inhalt: | | | | | | |
| | 3 Flügelbock | | | | | | |
| | 13 Anschraubplatte lang | | | | | | |
| C | Flügelbock gleitend für Holzfenster F=45 | 71198 | 71199 | 71200 | 71202 | 71201 | 3 |
| | Inhalt: | | | | | | |
| | 10 Flügelbock f. Holzfenster | | | | | | |
| | 1 Anschraubplatte lang | | | | | | |
| D | Handhebel mit biegbarem Eckumlenkung | 76911 | 76912 | 76913 | 76915 | 76916 | 7 |
| | Inhalt: | | | | | | |
| | 4 biegbare Eckumlenkung | | | | | | |
| | 5 Handhebel OL90 N | | | | | | |
| | 6 Stangenführung | | | | | | |
| | | | | | | | |
| Stangen und Abdeckprofile | | 30401 | 30402 | 30403 | 30405 | 30404 | |
| Abdeckprofil L=2m * | | 30396 | 30397 | 30398 | 30400 | 30399 | |
| Abdeckprofil L=3m * | | 27558 | 27559 | 27560 | 27561 | 28342 | |
| Abdeckprofil L=6m * | | | | | | | |
| Stange ø8 verzinkt L=2m | | | | | 16555 | | |
| Stange ø8 verzinkt L=3m | | | | | 16591 | | |
| Stange ø8 verzinkt L=6m | | | | | 16592 | | |
| Zubehör (muß gesondert bestellt werden) | | | | | | | |
| 11 Bohrlöcher OL90N/OL95 | | für Holz 54799 gelb | für Kunststoff/Metall 54800 blau | | | | |
| 12 Zusatzbohrlehre OL90N für Holzfenster F=45 | | | | 28141 | | | |
| 9 Stangenkupplung OL90 N | | | | | 43546 | | |
| 6 10 Stangenführung | | | | | 10878 | | je 1 |

* Abdeckprofil beidseitig auf Gehrung geschnitten

| Ersatz für: | | Benennung | |
|----------------|--|--|--|
| 40445-9-0958 | | OL95 fuer Schraegfenster mit Handhebel | |
| Ersetzt durch: | | | |
| Datum | | Name | |
| 21.03.2003 | | tbn14 | |
| 25.03.2003 | | tbn8 | |
| Norm | | Material Nr. | |
| 00 | | 1 | |
| Vers. | | Blatt / von | |
| 21.03.2003 | | 1 1 | |
| Datum | | Name | |
| 21.03.2003 | | tbn14 | |
| Maßstab | | Blatt / von | |
| 1:1 | | 1 1 | |
| alte techn.Nr. | | Zeichnungs Nr. | |
| | | 40445-EP-08 | |