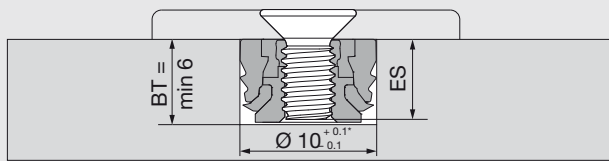


Bohrtiefe

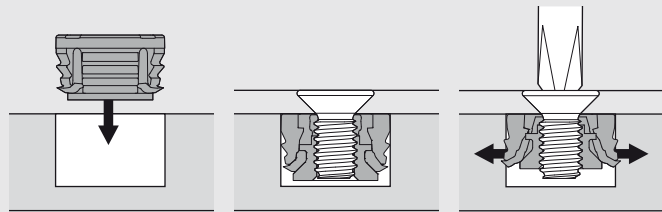


Für EXPANDO T einzeln müssen Schrauben mit M4 Gewinde verwendet werden.

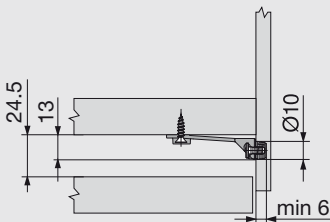
BT	Bohrtiefe
ES	Eindringtiefe Schraube
	ES min = 4 mm
	ES max = BT - 0.5 mm

* Bei Stein und Keramik +0.2/-0.1mm

Montage EXPANDO T

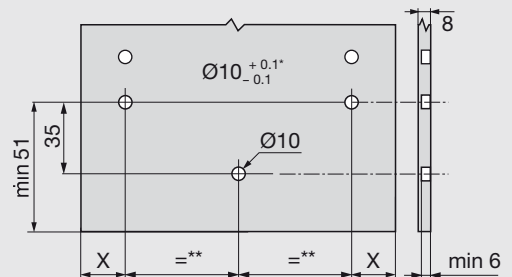


LEGRABOX Front-/Bodenstabilisierung Platzbedarf und Bohrbild



Haftungsausschluss

Blum übernimmt keine Haftung bei Verwendung von EXPANDO T in Kombination mit nicht angeführten Materialien oder in Kombination mit Beschlägen anderer Hersteller. Es wird empfohlen, die Montage durch den fachkundigen Möbelhersteller vornehmen zu lassen.



$$X = 14 + FA$$

FA Frontaufschlag

* Bei Stein und Keramik +0.2/-0.1mm

** min 80

Einsatzbereich EXPANDO T

EXPANDO T eignet sich für die Befestigung von Blum Beschlägen auf dünnen Plattenmaterialien im Möbelbau. Bei ausreichender Stabilität und Festigkeit können Plattenmaterialien ab 8 mm Dicke eingesetzt werden.

Einsatzbereich und Verarbeitungsempfehlung

Von Blum getestete Materialien	Mindestanzugmoment (Nm)
Spanplatte (Querzugfestigkeit > 0.45 N/mm ²)	1.5
MDF (Querzugfestigkeit > 0.6 N/mm ²)	1.5
HDF	2
HPL	2
Mineralwerkstoffe	2
Naturstein Granit Nero Assoluto	3
Kunststein Quarzkomposit	3
Keramikplatten	3