

Anleitung

Abb. 1 Standardmontage :

- Kürzen Sie den Türdichter auf die Länge der Tür (siehe Abb. 1)

- Entfernen Sie den beweglichen Einsatz aus dem Aluminiumprofil (Abb. 2)

Abb. 2

- Stecken Sie das Aluminiumprofil bündig in die Türnut und fixieren es.
- Setzen Sie den beweglichen Einsatz in das Aluminiumprofil ein (Abb. 3).

Abb. 3 Feinjustierung

- Drehen Sie die Einstellschraube um den Abstand der Dichtlippe zum Boden einzustellen (Abb. 5a).
- Drehen Sie die Messingschraube um den Neigungswinkel des Türdichters einzustellen um so ggf. einen schrägen Boden auszugleichen (Abb. 3B).

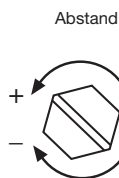
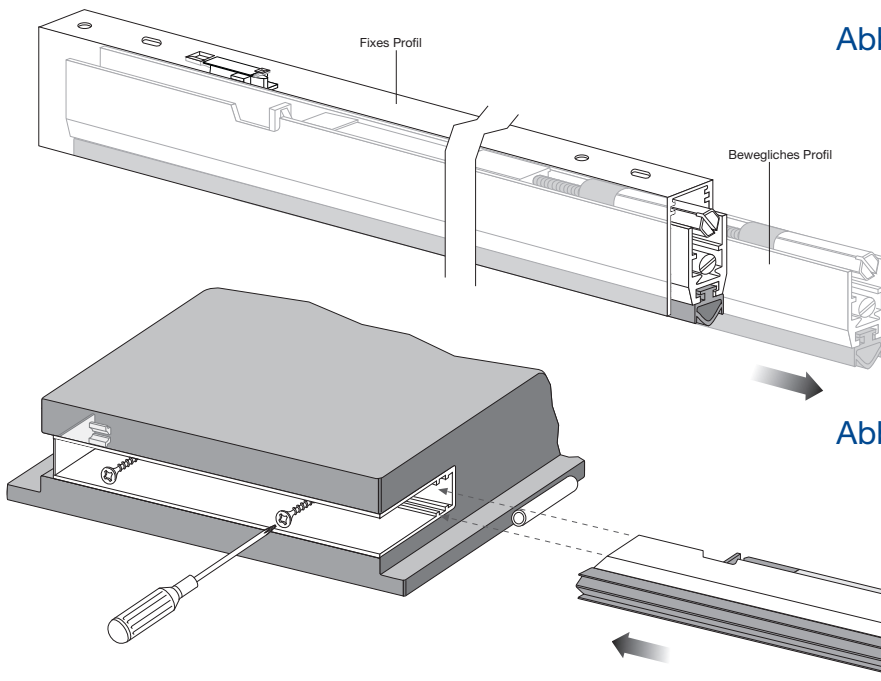


Abb. 3a



Abb. 3b