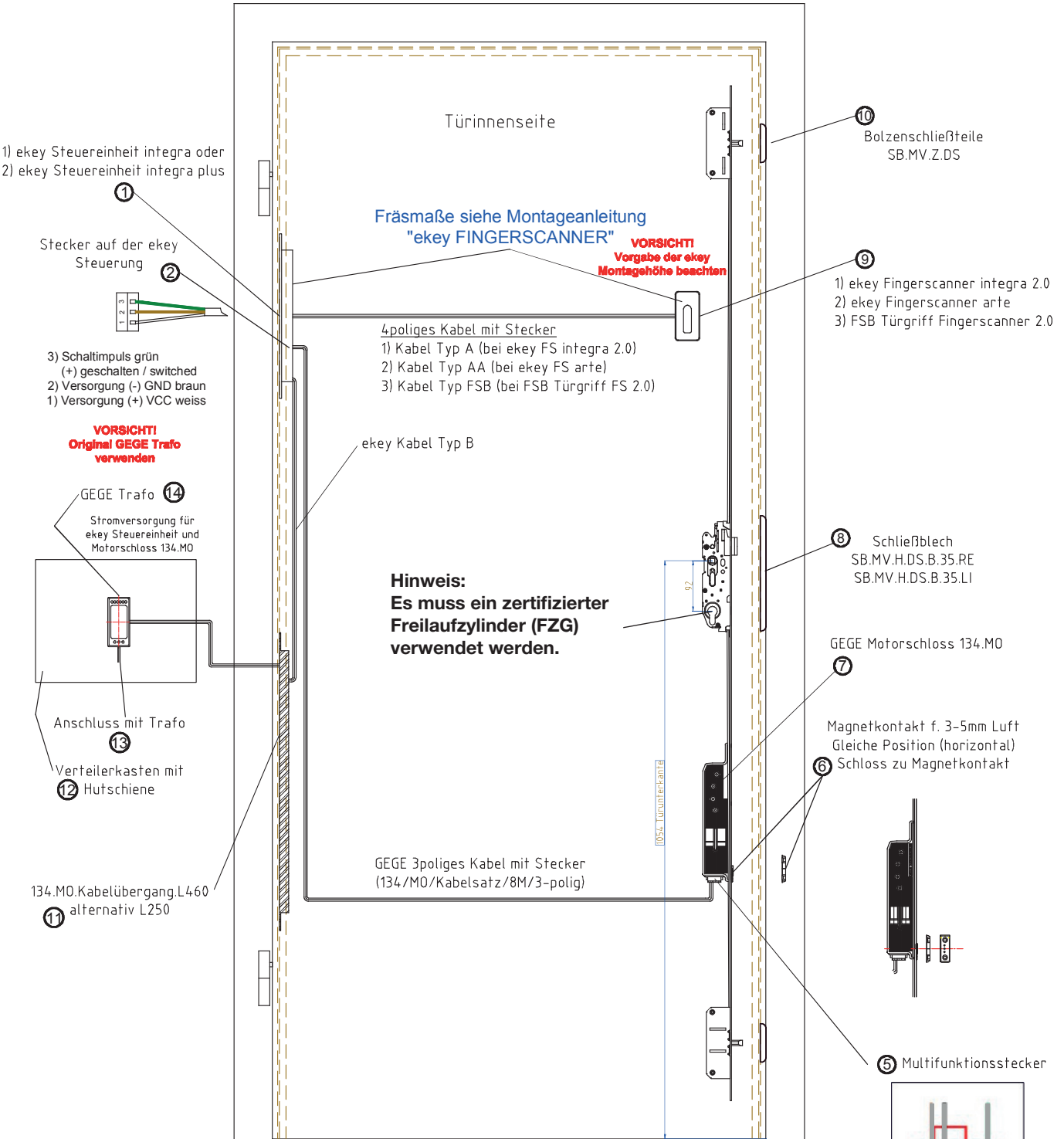


**Inbetriebnahme:**

Vor Auslieferung auf die Baustelle, unbedingt Funktionskontrolle in der Werkstatt durchführen



**Achtung:**  
 Kabelbelegung kann abweichen!  
 Unbedingt Trafo mit 12 V DC (Gleichstrom) und mind. 4,5 A einsetzen!  
 Weiters Brücke setzen!

Pos.1 Achtung nur in Verbindung mit externer Steuereinheit anschließen.  
 Pos.2 Versorgung -  
 Pos.3 Versorgung +  
 Pos.7 Schaltimpuls (+) geschalten / switched  
 Brücke zw. Pos.2 und Pos.5

